

Nationaal
Park
**Hollandse
Duinen**

Samenwerkings- programma Nationaal Park Hollandse Duinen

November 2024

Inhoud

Introductie	3
Inleiding	4
Uitvoeringsstrategie	5
Projecten	10
Uitvoeringskaart	11
Ambitie Rijke natuur	15
1. Natte en droge natuur bevorderen vanuit NNN en KRW	16
2. Arendsduin	19
3. Groene strand Zandmotor	20
4. Ruimte voor duingroei	21
5. Stedelijk groen: Loozone DH&W	22
6. Stedelijk groen: Groenblauw netwerk	23
7. Stedelijk groen: tweede groene ring DH&W	24
8. Stedelijk groen: kwaliteitsimpuls toekomstbestendig Haagse Bos	25
9. Overgangsgebied Den Haag - Wassenaar	26
10. Gebiedsontwikkeling Mient Kooltuin	27
11. Groene Zone Wassenaar	28
12. Regiopark Van Zee tot Zweth	29
13. Living Lab B7: Biodiversiteit in de Bollenstreek	30
14. Landscheidingsdijk	31
Ambitie Gastvrij park	32
15. Parkpoorten: representatieve entrees	33
16. Inrichting entrees Nationaal Park Hollandse Duinen	34
17. Limes Erfgoedcentrum	35
18. Leidschendammerhout	36
19. Zonering in de praktijk	37
Ambitie Sterke gebiedsidentiteit	38
20. Impuls landgoederen	39
21. Toekomstbestendig cultuurlandschap DH&W	40
22. Natuurscholen verbreden	41
Bijlage	42
Bijlage: actualisatie ten opzichte van vorig samenwerkingsprogramma	43



introdunctie

Inleiding

Dit document gaat over hoe wij – meer dan zestig samenwerkende partners – met energie samenwerken aan de drie ambities van Nationaal Park Hollandse Duinen: Rijke natuur, Gastvrij park en een Sterke gebiedsidentiteit.

SAMENWERKING

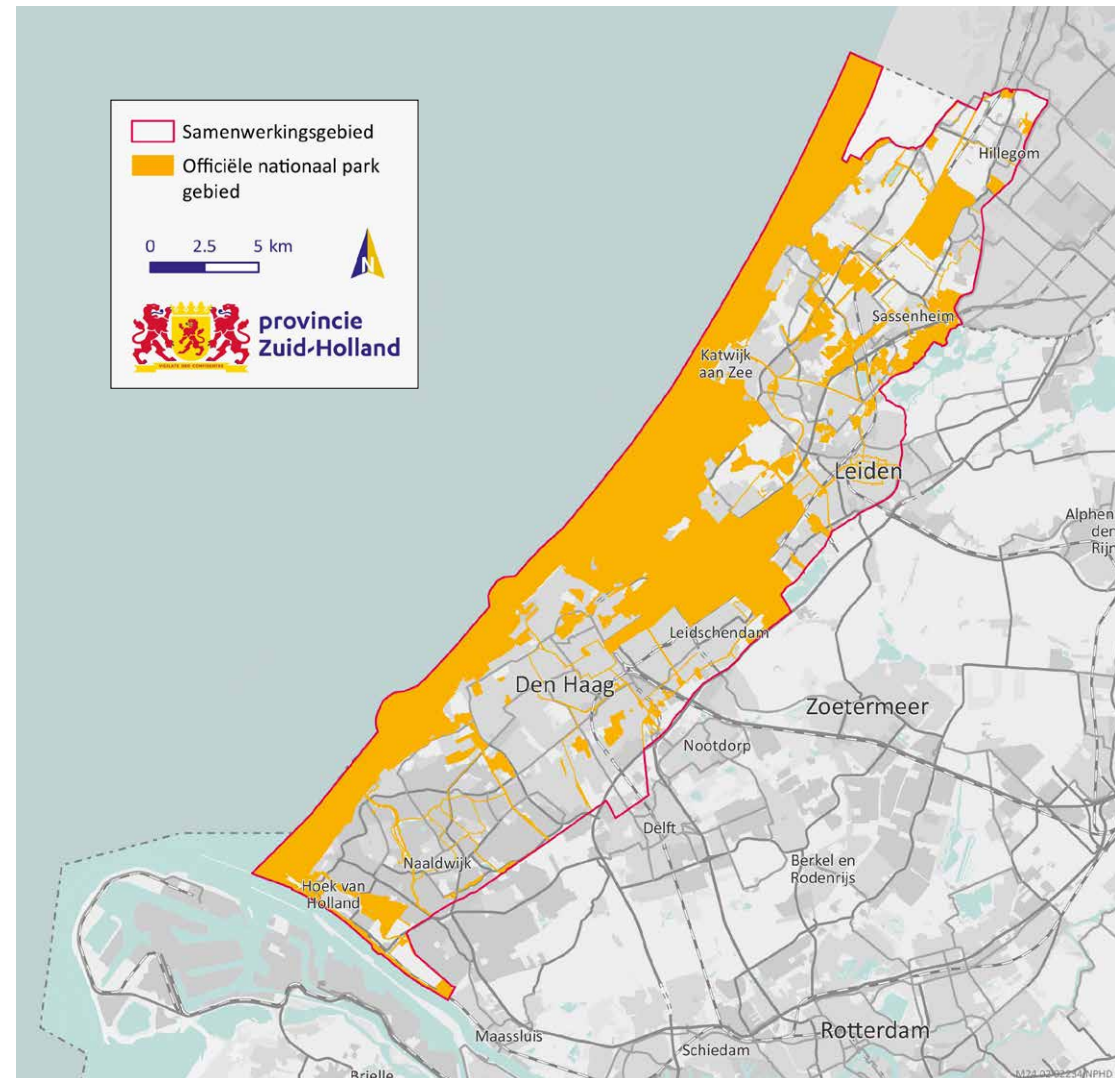
De samenwerking van alle partners vormt de basis van Nationaal Park Hollandse Duinen – het gebied van zee, strand, duinen, binnenduinrand en de landgoederenzone op oude strandwallen. De kern van de organisatie wordt gevormd door Dunea, Staatsbosbeheer, Provincie Zuid-Holland, Gemeente Den Haag, en Hoogheemraadschap van Delfland. Lees [hier](#) meer over de samenwerking.

In Nationaal Park Hollandse Duinen ervaar je de wisselwerking tussen mens en natuur. We willen ruimte geven aan een dynamisch landschap in een regio die sterk verstedelijkt. Dat vraagt om een continue zoektocht naar balans tussen het beschermen en versterken van unieke natuur aan de ene kant, en om het beleefbaar maken van natuur en cultuurhistorie aan de andere kant. Die zoektocht vertaalt zich in concrete projecten en een uitvoeringsstrategie.

EEN NIEUW SAMENWERKINGSPROGRAMMA

Dit is het samenwerkingsprogramma van Nationaal Park Hollandse Duinen voor de periode 2025-2030. Het samenwerkingsprogramma bestaat uit twee onderdelen: een uitvoeringsstrategie en een uitvoeringskaart.

- De uitvoeringskaart biedt een actueel overzicht van projecten in Nationaal Park Hollandse Duinen. Er gebeurt natuurlijk meer in dit gebied, maar we kiezen ervoor om die projecten uit te lichten die:
 - Allereerst expliciet bijdragen aan de ambities in de NPHD-landschapsstrategie;
 - Waar bovendien minimaal twee partners aan werken;
 - En die zicht hebben op uitvoering in de periode 2025-2030.



Figuur 1. Ligging van Nationaal Park Hollandse Duinen

- De uitvoeringsstrategie laat zien hoe we ervoor zorgen dat we onze drie ambities waarmaken. We zien alle gezamenlijke projecten als bouwstenen. De uitvoeringsstrategie gaat over de vraag hoe we de onderlinge samenhang versterken en goed zicht houden op het Nationaal Park als geheel.

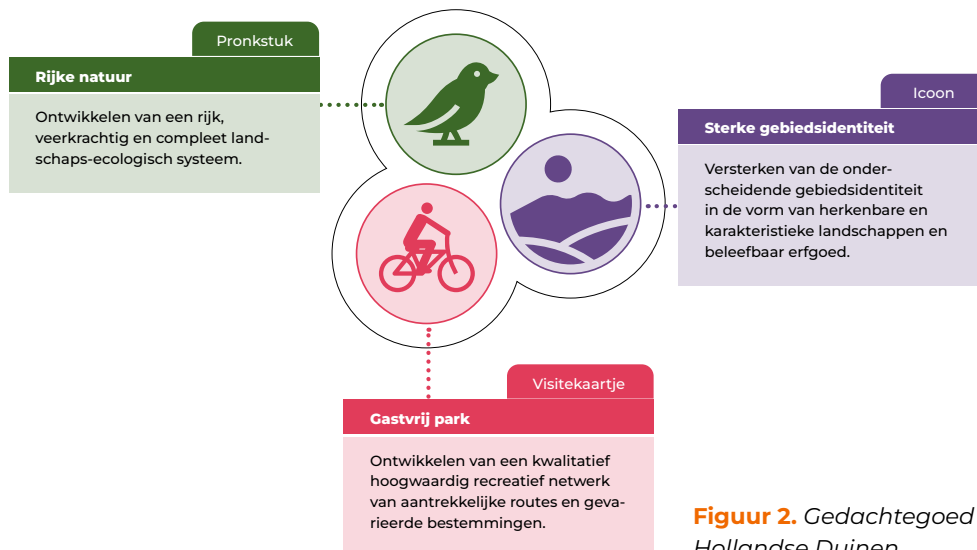
Uitvoeringsstrategie

WERKORGANISATIE ALS VERSTERKER VAN SAMENWERKING

We geven uitvoering aan de Landschapsstrategie Nationaal Park Hollandse Duinen. Daarin signaleren we een groot aantal opgaven voor het gebied – van biodiversiteitsherstel tot het terugdringen van stikstofdepositie; van verstedelijking en recreatieve druk tot klimaatverandering. Die opgaven komen samen in drie ambities: Rijke natuur, Sterke gebiedsidentiteit en Gastvrij park.

Het aandragen, uitwerken en uitvoeren van projecten die invulling geven aan de ambities ligt primair bij de (strategische) partners van Nationaal Park Hollandse Duinen.

Als werkorganisatie zien we onszelf als de versterker van de samenwerking tussen alle partners. Dat doen we in nauwe samenwerking met het strategisch team van het Nationaal Park – ook zij hebben een belangrijke rol in het aanjagen en inspireren van partners en hun eigen organisaties.



Figuur 2. Gedachtegoed Nationaal Park Hollandse Duinen

We inspireren de partners om zich in te zetten voor de doelen van NPHD. Dragen alle projecten samen bij aan het toekomstbeeld voor de lange termijn? En waar moeten we misschien een tandje bijzetten?

Wat we doen:

- **Uitzoomen:** groter kijken dan individuele projecten en signaleren of we het juiste doen op de schaal van het landschap;
- **Uitdagen:** samen een extra stap zetten voor onze gedeelde ambities;
- **Verbinden:** meerwaarde creëren door partners, initiatieven en projecten sterker te verbinden.

Hieronder werken we uit welke acties we – als werkorganisatie en strategisch team – inzetten bij de drie ambities uit de landschapsstrategie.

RIJKE NATUUR: EEN RIJK, VEERKRACHTIG EN COMPLEET LANDSCHAPS-ECOLOGISCH SYSTEEM

- **Uitzoomen:** we onderzoeken waar het natuurlijk systeem versterking nodig heeft – zowel kwalitatief als kwantitatief.
- **Uitdagen:** we stimuleren partners om gezamenlijk op te trekken, over grenzen van het eigen grondgebied heen. Dat kan door projecten samen te voegen als dat logisch is, of door samenwerking te verbeteren. Zo kunnen we natuurlijke processen meer ruimte geven.
- **Verbinden:** we lobbyen voor grotere projecten die het landschaps-ecologisch systeem versterken, zoals natuurverbindingen en ecoducten. Samen staan we sterker.

GASTVRIJ PARK: KWALITATIEF HOOGWAARDIG RECREATIEF NETWERK VAN AANTREKKELIJKE ROUTES EN GEVARIIEERDE BESTEMMINGEN

- **Uitzoomen:** we zoeken naar balans tussen natuurbescherming en toegankelijkheid en verkennen mogelijkheden om bezoekers goed te spreiden.
- **Uitdagen:** een goed recreatief netwerk overstijgt per definitie de grenzen van het eigen grondgebied – ook de grenzen van NPHD aan oost- en noordzijde. Wij dagen partners uit om vanuit het perspectief van de bezoeker te werken.
- **Verbinden:** door communicatie, marketing en educatie willen we het Nationaal Park meer ‘eigen’ maken voor bezoekers. We willen bezoekers meer leren over hun omgeving én hoe ze daarvoor zorg kunnen dragen. We geven bezoekers nieuwe perspectieven bieden over hun gebied – en stimuleren daarmee waardering voor hun gebied. Bekend maakt bemind. In het kader communicatie geven we hier meer toelichting op.

STERKE GEBIEDSIDENTITEIT: HERKENBARE EN KARAKTERISTIEKE LANDSCHAPPEN EN BELEEFBAAR ERFGOED

- **Uitzoomen:** we brengen in kaart waar de samenhang in het gebied nog laag is en vertellen het verhaal over de rol van de mens in het cultuurlandschap – bijvoorbeeld in het ontstaan van de Bollenstreek, het Westlandse glastuinbouwgebied en de landgoederenzone.
- **Uitdagen:** we stimuleren gedeeld eigenaarschap en vragen partners om een stap extra te zetten voor het Nationaal Park. Landschap en identiteit zijn altijd in beweging. We zien dat we samen al veel hebben bereikt, maar we kunnen samen nog veel meer realiseren.
- **Verbinden:** we verbinden partners onderling vanuit de verschillende verhalen over landschap, cultuur en historie.

COMMUNICATIE

Bekend maakt bemind, en bemind maakt dat je voor iets wil zorgen. Daarom zetten we bij communicatie in op bekendheid. Ons doel is dat mensen – inwoners, bezoekers, vrijwilligers, ondernemers en bestuurders – zich ambassadeur voelen van het Nationaal Park. We willen Hollandse Duinen verankeren in de hoofden en harten van mensen. Lees [hier](#) meer over communicatie vanuit het Nationaal Park.

Communicatie is altijd onderdeel van de projecten die we gezamenlijk uitvoeren. Voor de periode van dit samenwerkingsprogramma lichten we twee campagnes uit:

- **Zorg voor Nationaal Park Hollandse Duinen**

We motiveren inwoners en bezoekers om zelf bij te dragen aan behoud en ontwikkeling van het gebied. Dat doen we fysiek, bijvoorbeeld met borden in het broedseizoen die bezoekers vragen om op de paden te blijven en de hond aan te lijnen. Maar ook online, we hebben de campagne Groene Tuinen in Hollandse Duinen, die inwoners helpt om inheemse soorten een plekje te geven in hun eigen tuin.



- **Week van Nationaal Park Hollandse Duinen**

In september organiseren partners allerlei extra activiteiten, waardoor inwoners en bezoekers kunnen ervaren hoe uniek en divers het gebied is.

SAMEN MET BESTAANDE SAMENWERKINGSVERBANDEN

Binnen het Nationaal Park werken zo'n zestig partners samen. In het gebied bestaan verschillende regionale tafels waar partners nauw samenwerken. We lichten de belangrijkste partnerschappen uit:

- **Landschapstafel Duin Horst & Weide** wordt gevormd door de gemeenten Leidschendam-Voorburg, Voorschoten, Wassenaar, Den Haag, Leiden en Zoetermeer en een aantal publieke en private partijen. Het gebied beslaat kust en duinen (Duin), de landgoederenzone en het strandwallenlandschap (Horst) en de Vlietzone met droogmakerijen en veenweidegebied (Weide). We werken nauw samen aan projecten (zie het Uitvoeringsprogramma 2024-2028 van Duin Horst en Weide dat we overnemen in onze Uitvoeringskaart), maar ook aan één communicatie met een lokale inkleuring.
- **Landschapstafel Duin- en Bollenstreek** bestaat uit de gemeenten Lisse, Teylingen, Hillegom, Noordwijk en Katwijk. De Landschapstafel is gericht op natuurontwikkeling, landschapsbehoud, erfgoed en recreatie. We werken nauw samen aan projecten, die ook zijn opgenomen op onze Uitvoeringskaart.
- Vanuit het **Zuid-Hollands Programma Landelijk Gebied (ZH-PLG)** werken provincie en gebiedspartners samen aan een vitaal landelijk gebied, waar landbouw-, natuur-, water-, stikstof- en klimaatdoelen beter in balans zijn. Vanuit dit Programma is zicht op financiering voor een aantal cruciale projecten in het Nationaal Park, zoals de Mient Kooltuin. Na afschaffing van het Nationaal programma blijft de provincie verantwoordelijkheid behouden ten aanzien van de gestelde doelen. De mogelijkheden zijn wel fors beperkt. 2025 wordt gezien als een overgangsjaar.
- **Programma Erfgoedlijnen** van provincie Zuid-Holland bestaat uit zeven erfgoedlijnen, waarvan er vier onderdeel zijn van het Nationaal Park: Atlantikwall, Trekvaarten, Neder-Germaanse Limes en Landgoederen. Elke erfgoedlijn bestaat uit drie kenmerken: een grensoverschrijdende geografische structuur; een gezamenlijk verhaal en een open netwerk van belanghebbenden (georganiseerd via erfgoedtafels). In het beleefbaar maken van het cultuurlandschap hebben



Programma Erfgoedlijnen en Nationaal Park een gedeelde missie; en we zoeken waar relevant de samenwerking in projecten.

- **Holland Rijnland** is de samenwerkingsorganisatie van dertien gemeenten in het noorden van Zuid-Holland (Alphen aan den Rijn,

Hillegom, Kaag en Braassem, Katwijk, Leiden, Leiderdorp, Lisse, Nieuwkoop, Noordwijk, Oegstgeest, Teylingen, Voorschoten en Zoeterwoude). Vanuit de Regionale Investeringsagenda werken partners onder meer aan het groenblauwe raamwerk en landschappelijke kwaliteit. Op die terreinen zoekt het Nationaal Park de samenwerking op.



Besturingspartners

De onmisbare basis van de organisatie

- Dunea
- Staatsbosbeheer
- Provincie Zuid-Holland
- Gemeente Den Haag
- Hoogheemraadschap van Delfland



Strategische partners

Trekkers van projecten uit het uitvoeringsprogramma

- Gemeente Rotterdam
- Gemeente Katwijk
- Gemeente Noordwijk
- Gemeente Wassenaar
- Gemeente Westland
- Stichting Het Zuid-Hollands Landschap
- Landschapstafel Duin- Horst en Weide
- Landschapstafel Leidse Ommelanden
- Naturalis
- IVN Natuureducatie
- NIOO-KNAW
- Circulair West
- Hoogheemraadschap van Rijnland



Operationele partners

Ondersteunen het nationaal park met woord en daad

- Gemeente Leiden
- Gemeente Hillegom
- Gemeente Lisse
- Gemeente Teylingen
- Gemeente Oegstgeest
- Gemeente Voorschoten
- Gemeente Leidschendam-Voorburg
- Gemeente Rijswijk
- Regio Holland Rijnland
- Natuur- en Milieufederatie Zuid-Holland
- Landschapstafel Duin- en Bollenstreek
- Corpus
- Museon
- Kasteel Duivenvoorde
- Buitenplaats Ockenburgh
- Stichting Duinbehoud
- Arriva



Overige partners

Ondersteunen het nationaal park met woord en daad

- ANWB
- KNHS
- The Hague marketing & partners
- Leiden marketing
- Noordwijk marketing
- Bezoek Westland
- Duinrell
- Heineken
- Keukenhof
- Landgoed en golfbaan Tespelduyn
- Greenport Duin- en Bollenstreek
- Stichting Vrienden van het Overbosch
- Economic Board Duin-en Bollenstreek
- Belangenraad Meijndel
- Erfgoedtafel Landgoederen
- Erfgoedtafel Atlantikwal
- Erfgoedtafel Trekvaarten
- Erfgoedtafel Limes
- Erfgoedhuis Zuid-Holland
- AVN
- TeVoet
- Stichting Leeuwerikfonds
- Roompot Kijkduin
- Beach Club Bird
- Strandpark Vlugtenburg
- Como & Co
- Natuurcentrum Katwijk

A red fox is sitting in a field of dry grass. The fox has orange fur, white underparts, and black-tipped ears and legs. It is looking directly at the camera. Overlaid on the fox's chest is a solid orange rectangular box containing the word "Projecten" in white, bold, sans-serif font.

Projecten

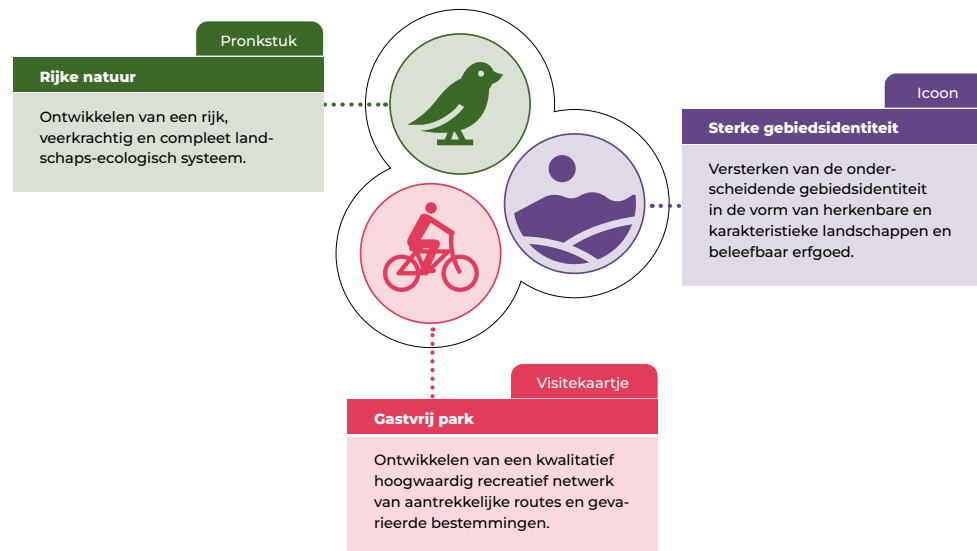
Uitvoeringskaart

CRITERIA VOOR NATIONAAL PARKPROJECTEN

De projecten die we in deze Uitvoeringskaart opnemen laten zien hoe we als partners samenwerken aan het versterken van het Nationaal Park. De criteria voor de projecten zijn als volgt:

- Het project levert aantoonbare bijdrage aan het realiseren van de ambities in de Landschapsstrategie van Nationaal Park Hollandse Duinen – dat zijn Rijke natuur, Sterke gebiedsidentiteit en Gastvrij park.
- Minimaal twee partners werken samen aan het project. samenwerking kan ook grensoverstijgend zijn.
- Er is zicht op uitvoering van het project; dat betekent dat uitvoering start voor 2030 en dat er zicht is op financiën, capaciteit en/of bestuurlijk commitment.

Op de Uitvoeringskaart zijn de projecten weergegeven; vervolgens geven we per project een toelichting. We geven aan welke partner(s) het project trekken en welke partners verder zijn aangesloten. We beschrijven doel en resultaat per project en geven de fasering en investering weer op hoofdlijnen. En tot slot laten we zien welke projecten van de Uitvoeringskaart aan elkaar gerelateerd zijn.



Figuur 3. Gedachtegoed Nationaal Park Hollandse Duinen

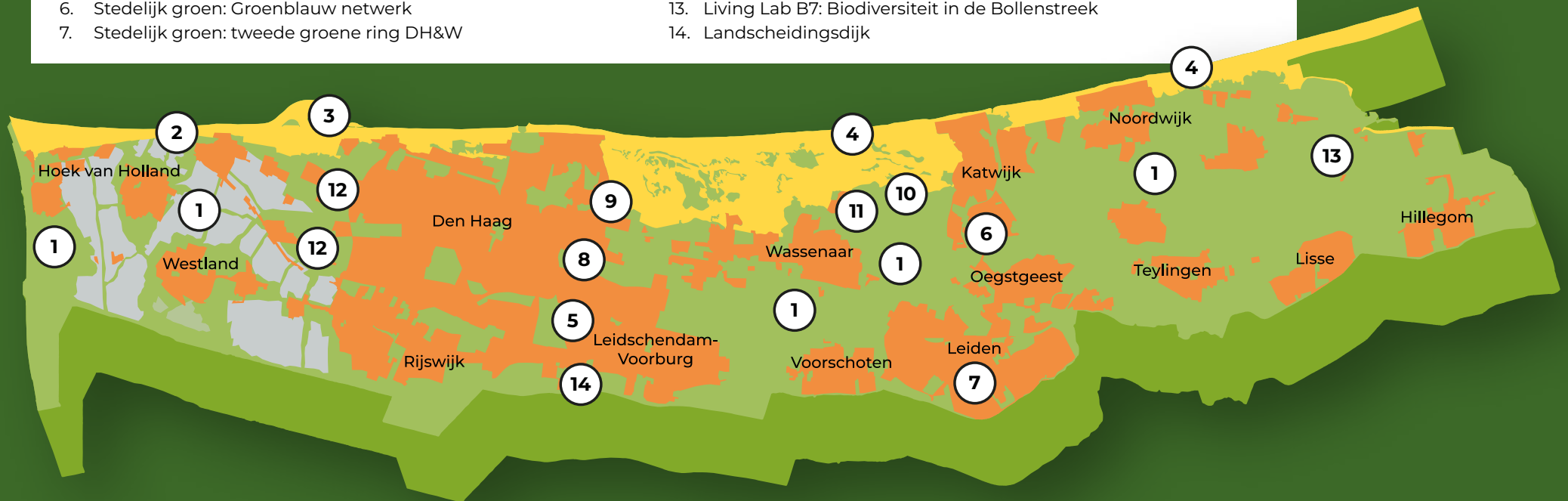
In de beschrijving clusteren we projecten aan de hand van de drie ambities. Sommige projecten dragen uiteraard aan meer ambities bij, dat geven we dan ook weer.



Figuur 3. Afweegkader: Als aan deze drie voorwaarden voldaan kan worden, dan krijgt het project een plek in het samenwerkingsprogramma.

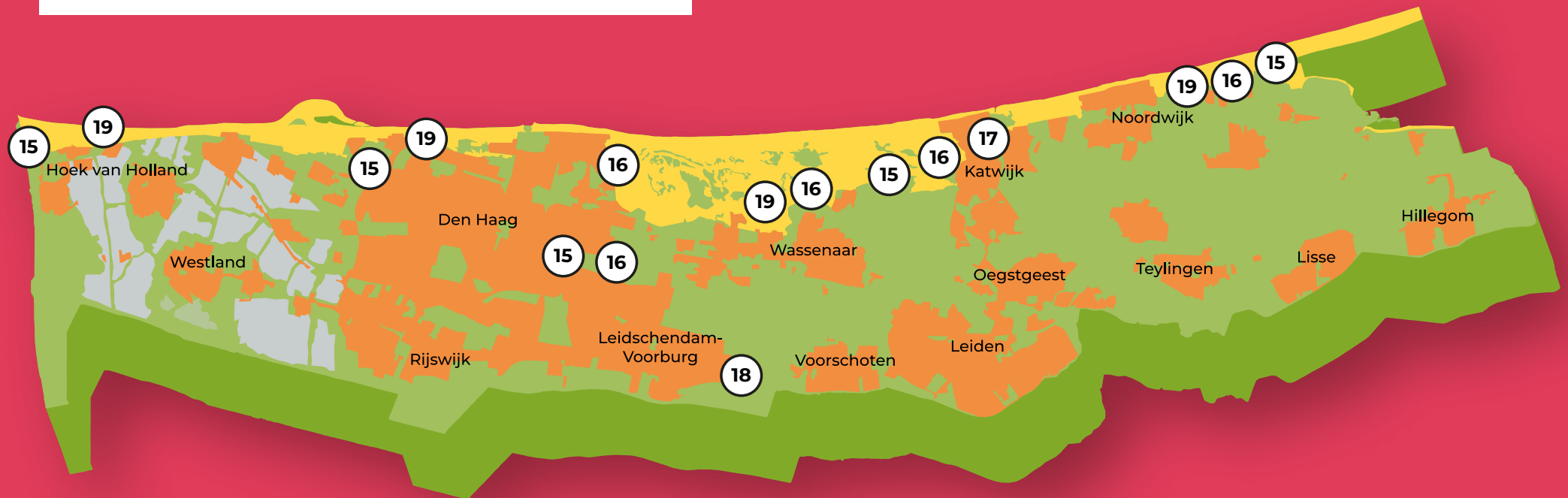
AMBITIE RIJKE NATUUR

1. Natte en droge natuur bevorderen vanuit NNN en KRW
2. Arendsduin
3. Groene strand Zandmotor
4. Ruimte voor duingroei
5. Stedelijk groen: Loozone DH&W
6. Stedelijk groen: Groenblauw netwerk
7. Stedelijk groen: tweede groene ring DH&W
8. Stedelijk groen: kwaliteitsimpuls toekomstbestendig Haagse Bos
9. Overgangsgebied Den Haag - Wassenaar
10. Gebiedsontwikkeling Mient Kooltuin
11. Groene Zone Wassenaar
12. Regiopark Van Zee tot Zweth
13. Living Lab B7: Biodiversiteit in de Bollenstreek
14. Landscheidingsdijk



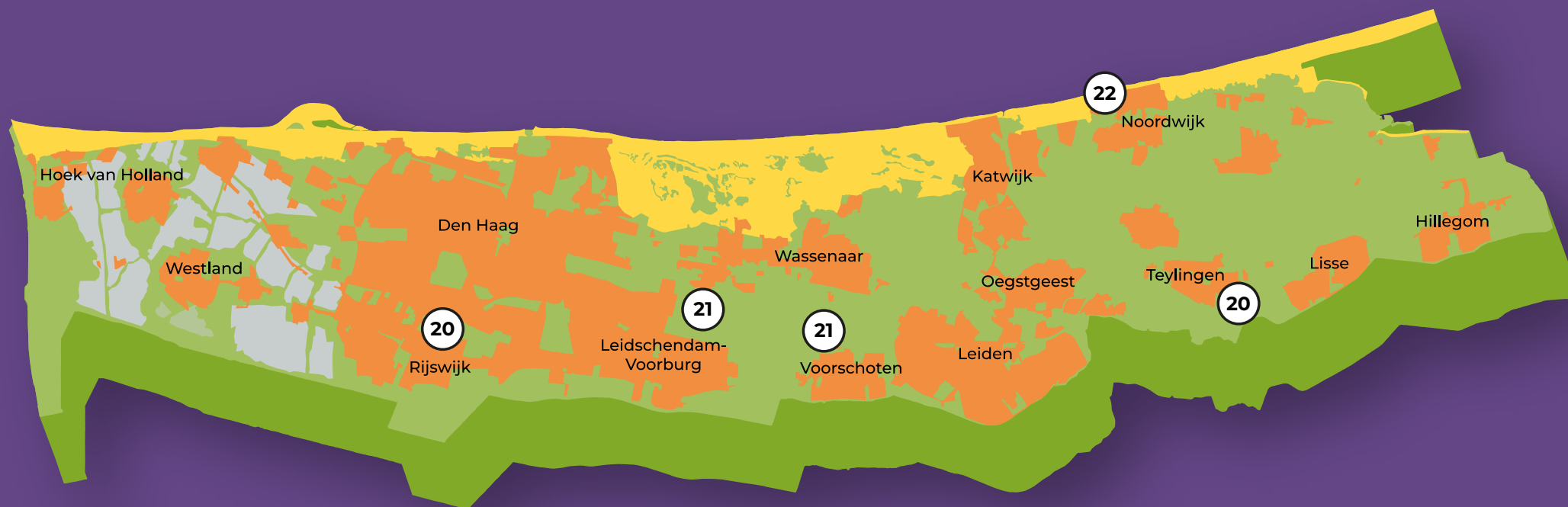
AMBITIE GASTVRIJ PARK

- 15. Parkpoorten: representatieve entrees
- 16. Inrichting entrees Nationaal Park Hollandse Duinen
- 17. Limes Erfgoedcentrum
- 18. Leidschendammerhout
- 19. Zonering in de praktijk



AMBITIE STERKE GEBIEDSIDENTITEIT

- 20. Impuls landgoederen
- 21. Toekomstbestendig cultuurlandschap DH&W
- 22. Natuurscholen verbreden



Ambitie Rijke natuur

Met krachtige maatregelen willen we natuur(kern)gebieden versterken en verbinden. Ook met toenemende verstedelijking, willen we de natuur gezond houden en inwoners ruimte voor recreatie bieden. We waken voor het risico van versnippering en voor nieuwe obstakels die uitwisseling tussen natuurgebieden hinderen.

Daarnaast zetten we in op overgangsgebieden en groene verbindingen, om natuur in de stad te verbinden met natuur buiten de stad. Andere projecten richten zich op het verbeteren van waterkwaliteit en biodiversiteit en het herstel van natte en droge natuur als buffer rond kwetsbare Natura2000-gebieden. Het versterken van natuurwaarden kan hand in hand gaan met de landbouwtransitie in het landschap achter de duinen.



1. Natte en droge natuur bevorderen vanuit NNN en KRW

TREKKER

- Provincie Zuid-Holland (regie)
- Hoogheemraadschap van Delfland
- Hoogheemraadschap van Rijnland
- Staatsbosbeheer

PARTNERS

- Het Zuid-Hollands Landschap
- Gemeenten en grondeigenaren

DOEL

Vanuit het Natuurnetwerk Nederland (NNN) en de waterkwaliteitsdoelstellingen uit de Kaderrichtlijnwater (KRW) werken provincie, waterschappen en gebiedspartners nauw samen aan (nieuw, gezonde natuurverbindingen. Het waternetwerk is een cruciale verbinding in het natuurlijk systeem van het Nationaal Park. En juist het grensvlak van water en land heeft in potentie een hoge biodiversiteit.

In 2027 moet het NNN-netwerk in Zuid-Holland gereed zijn en in datzelfde jaar moeten grond- en oppervlaktewater schoon en ecologisch gezond zijn.

RESULTAAT

Beoogd resultaat is een robuuster, schoner groenblauw raamwerk binnen het Nationaal Park, waarin soorten zich gemakkelijker kunnen verspreiden. We noemen het resultaat van een aantal cruciale NNN- en KRW-projecten binnen het gebied van het Nationaal Park.

NNN-projecten – regie provincie Zuid-Holland (trekker verschilt per project)

• NNN-project herstel en uitbreiding moeraszone Haarlemmertrekvaart (Noordwijkerhout/Lisse)

Door onjuiste drooglegging is deze zone verbost. Beoogd resultaat is een verhoogde natuurwaarde, door vernatting van de verbindingzone (herstel) en juist beheer.

• NNN-project Haarlemmertrekvaart

Het toevoegen van natuurvriendelijke oevers langs de Maandagsche Watering, het zuidelijk tracé van de Haarlemmertrekvaart (ontwerpfase). Daarnaast realiseert gemeente Teylingen een 'stapsteen' – een breder stuk natuur dat beschutting en voedsel biedt. Stichting Zuid-Hollands Landschap heeft grond in Lisse aangekocht als onderdeel van de Ecologische Verbindingszone (EVZ) – doel hier is het toevoegen van biodiversiteit door natuurvriendelijk beheer.

• NNN-project Noordduinen-Leeuwenhorst-Offem

Het verbinden van landgoederen Nieuw- en Klein-Leeuwenhorst en Offem met de duinen door nieuwe woonwijken heen. Het project zit deels in de realisatiefase (Offem) en deels in de ontwerpfase.

• NNN-project Lentevreugd-de Horsten

Het realiseren van een ecologische verbindingzone met natuurvriendelijke oevers door de tankgracht te heropenen als 'groene ruggengraat' die doorloopt langs de zuidwestoever van het Valkenburgse Meer.

• NNN-project Duivenvoordse en Veenzijdse polder

Staatsbosbeheer gaat de verworven percelen met natuurbestemming beheeren als kruiden- en faunarijke grasland.

• NNN-project Bonnenpolder

Het Zuid-Hollands Landschap realiseert en beheert 150 ha NNN na wijziging van het bestemmingsplan. Tussen 2025-2027 wordt een natte ecologische verbindingzone tussen het Oranjekanaal en de Oranjeplassen gerealiseerd.

KRW-projecten – trekkers Hoogheemraadschappen Delfland/Rijnland

De hoogheemraadschappen werken aan brede KRW-programma's, met veel deelprojecten. We benoemen belangrijke pijlers in die aanpak:

- Realisatie zo veel mogelijk natuurlijke, groene oeverbescherming.

- Verbeterde vismigratie en vishabitats, door realisatie van natte, ecologische zones en vispassages bij gemalen (o.a. grote opgave in Den Haag en Leidschendam/Voorburg).
- Terugbrengen emissies gewasbeschermingsmiddelen; de waterschappen geven hiertoe voorlichting aan met name de bollensector en doen proeven met duurzame en biologische teelt in een inspiratiepolder.

TIJDLIJN

2027 is de wettelijke deadline voor het behalen van KRW-richtlijnen en NNN-realisatie

GERELATEERDE PROJECTEN

- Groene zone Wassenaar

INVESTERING

Verschillend per deelproject, elke partner investeert in maatregelen in het eigen gebied.

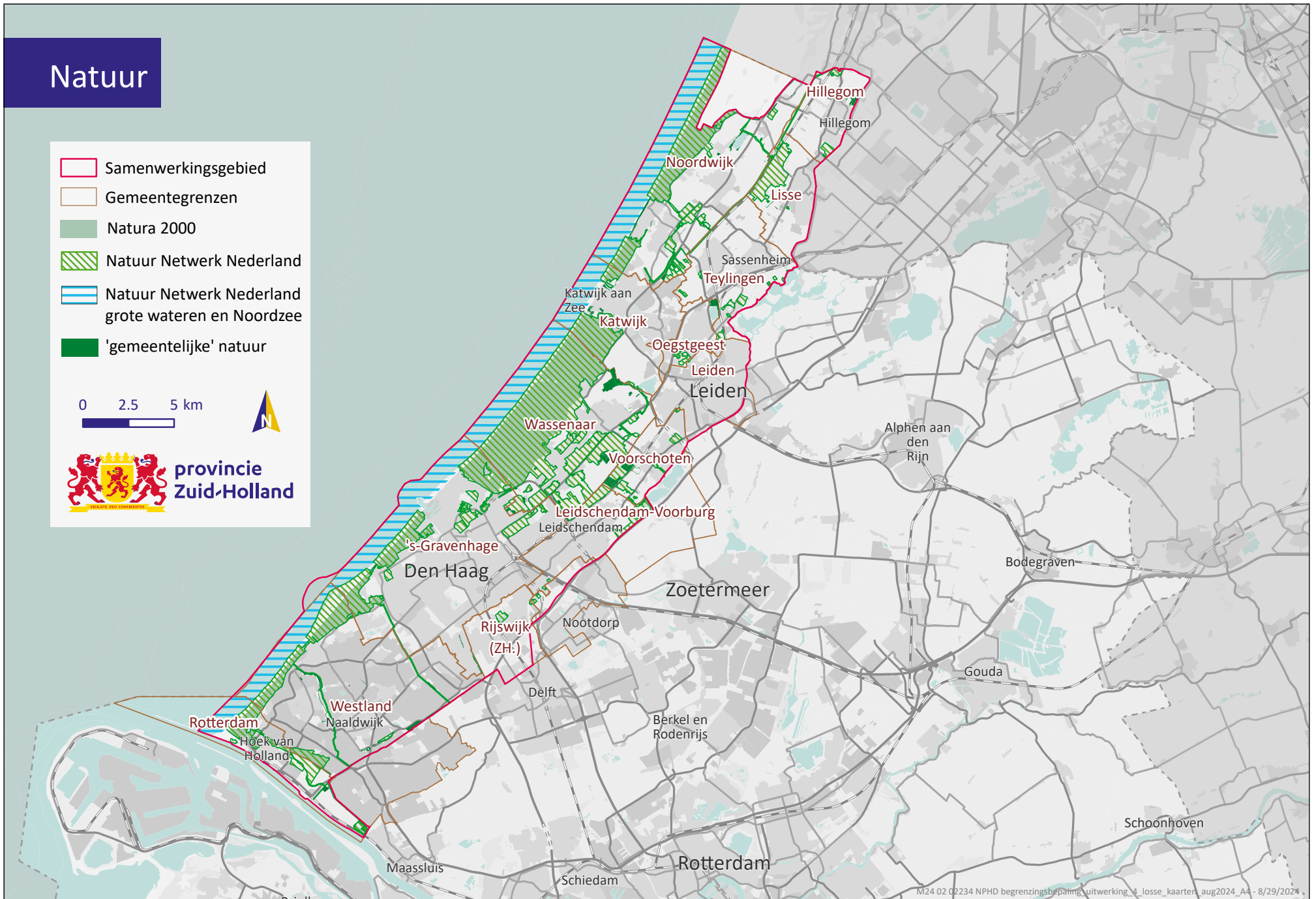
Natuur

-  Samenwerkingsgebied
-  Gemeentegrenzen
-  Natura 2000
-  Natuur Netwerk Nederland
-  Natuur Netwerk Nederland grote wateren en Noordzee
-  'gemeentelijke' natuur


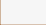

0 2.5 5 km



provincie
Zuid-Holland



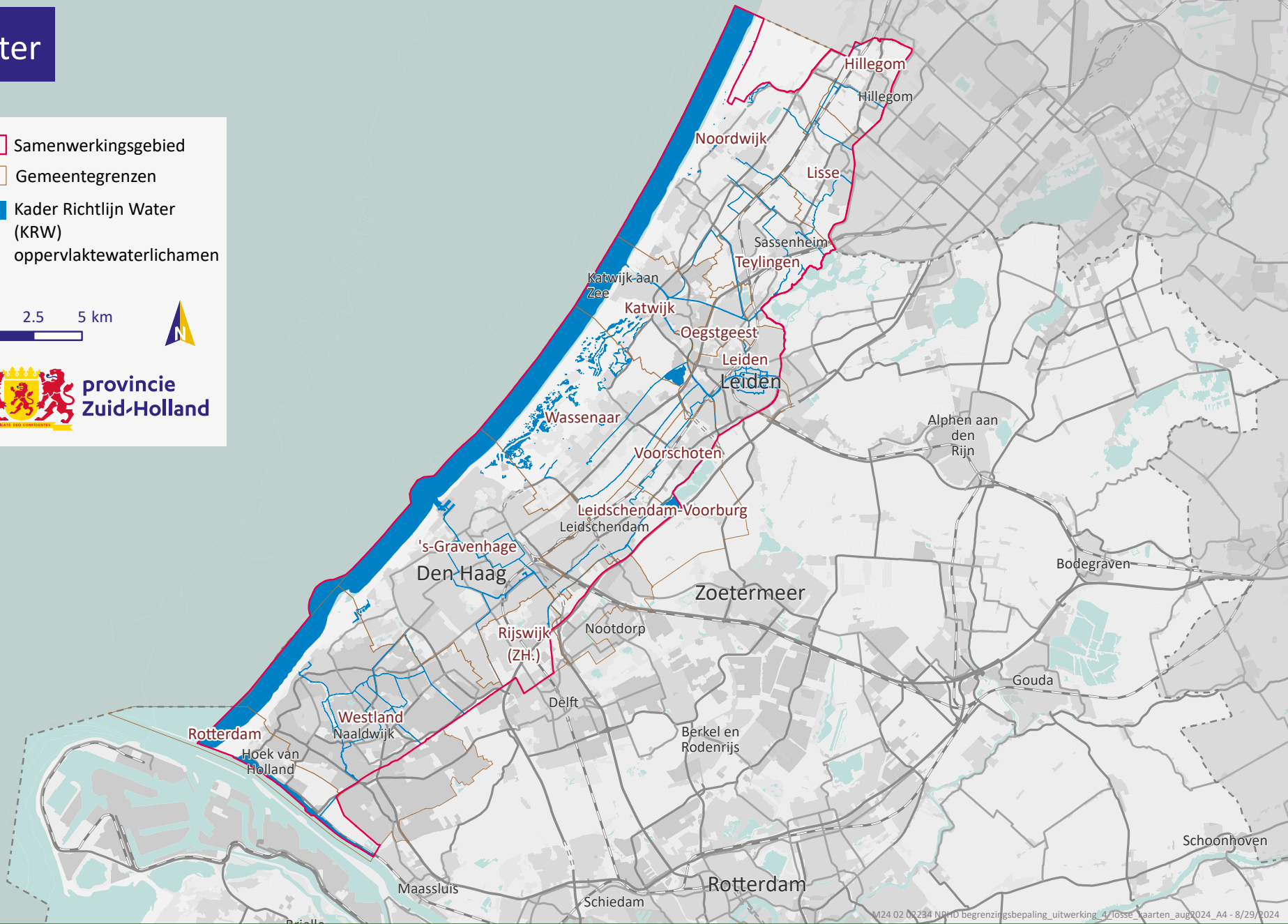
Water

-  Samenwerkingsgebied
-  Gemeentegrenzen
-  Kader Richtlijn Water (KRW) oppervlaktewaterlichamen

0 2.5 5 km



provincie
Zuid-Holland



2. Arendsduin

TREKKER

- Provincie Zuid-Holland (regie)

PARTNERS

- Hoogheemraadschap van Delfland
- Gemeente Westland
- Zuid-Hollands Landschap

DOEL

Perceel Arendsduin is 4,7 ha en ligt op de grens van de Kapittelduinen bij 's-Gravenzande en het glastuinbouwgebied. Provincie wil de grond mogelijk verwerven van Hoogheemraadschap van Delfland om er een bufferzone nabij

Natura2000-gebied te realiseren om recreatiedruk in de duinen te verminderen.

RESULTAAT

Tussenstap is het ontwikkelen van een integrale gebiedsvisie door provincie, hoogheemraadschap en gemeente



Westland. Na het vaststellen van de brede gebiedsvisie vanuit de gemeente, die gaat over balans tussen tuinbouw, woningbouw en natuur, kan worden gestart met het uitwerken van de plannen voor Arendsduin.

TIJDLIJN

Afhankelijk van financiering vanuit ZH-PLG en het ontwikkelen van een integrale gebiedsvisie Arendsduin.

GERELATEERDE PROJECTEN

- Natte en droge natuur bevorderen (NNN, KRW).

INVESTERING

Arendsduin is opgenomen in het maatregelenpakket van het ZH-PLG, begin 2025 is duidelijk of het project hieruit financiering krijgt.

3. Groene strand Zandmotor

TREKKER

- Gemeenten Den Haag
- Westland

PARTNERS

- Provincie Zuid-Holland
- Rijkswaterstaat
- KNNV-Westland/Delft
- Hoogheemraadschap Delfland
- Omgevingsdienst Midden-Holland

DOEL

De Zandmotor is een aangelegd kunstmatig strand, opgespoten om zeespiegelstijging tegen te gaan. De Zandmotor laat ook de natuurwaarde en de ontwikkeling van strand en de jonge duinen



zien. Partners geven het gebied een kwaliteitsimpuls om het tot interessante recreatie- en informatielocatie te maken.

RESULTAAT

Door een slimme routing te ontwikkelen, te ontborden, en aansprekende informatieborden toe te voegen worden de strandslagen aantrekkelijke bestemmingen voor bezoekers.

GERELATEERDE PROJECTEN

- Natte en droge natuur bevorderen (NNN), Arendsduin

INVESTERING

Kosten voor de planvorming Den Haag, Westland en Rijkswaterstaat.
Kosten voor de uitvoering nader te bepalen.

TIJDLIJN

	2024	2025	2026	2027	2028
Initiatief					
Planvorming					
Realisatie					

Bron: Open Street Map

4. Ruimte voor duingroei

TREKKER

- Hoogheemraadschap van Rijnland

PARTNERS

- Katwijk
- Noordwijk
- Wassenaar
- Paviljoenhouders
- Rijkswaterstaat
- Provincie Zuid-Holland

DOEL

Doel is om de duinen de ruimte te bieden om zeewaarts aan te groeien, om zo kustbescherming te versterken.

RESULTAAT

Strandhuisjes en strandtenten worden verder van de duinen geplaatst om ruimte te maken voor natuurlijke dynamiek. Bijkomend resultaat is een natuurlijker kustlandschap met een bredere diversiteit aan leefgebieden voor planten en dieren.

TIJDLIJN

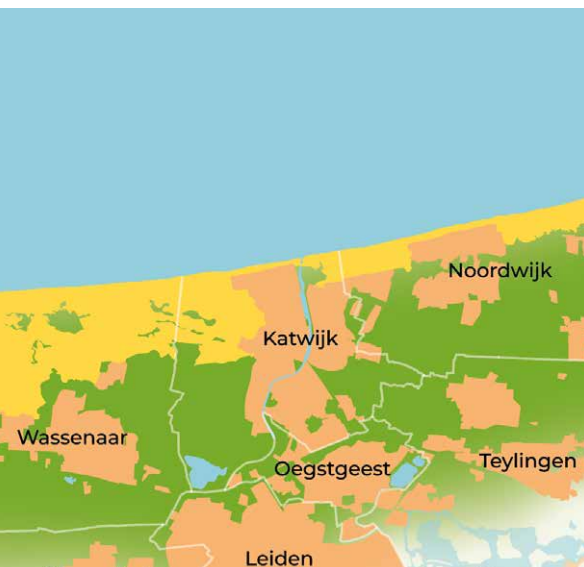
Partners onderzoeken doorlopend kansen voor dynamisch kustbeheer.

GERELATEERDE PROJECTEN

- Natte en droge natuur bevorderen (NNN)

INVESTERING

Verschillend per deelproject, vanuit Hoogheemraadschap Rijnland



5. Stedelijk groen: Loozone DH&W

TREKKER

- Gemeente Leidschendam-Voorburg
- Gemeente Den Haag

TOELICHTING

De Loozone is een groene zone die loopt door stedelijk gebied in Voorburg en Den Haag. De zone bevat bestaande parken en voorzieningen zoals sportvelden, een school en een zwembad. Momenteel is de zone nog te gefragmenteerd om als een eenheid en goede verbinding ervaren te worden. Dit terwijl er grote kansen liggen om de zone recreatief en ecologisch te versterken en daarmee als schakel te fungeren tussen Haagse Bos en Vlietzone.

PARTNERS

- Gemeente Den Haag
- Nationaal Park Hollandse Duinen (NPHD)

RESULTAAT

In de eerste fase van het Loozone-project wordt een plan van aanpak (PVA) opgesteld, waarin door ontwerpend onderzoek het product en het gewenste projectresultaat wordt gedefinieerd. Dit PVA is een logische vervolgstap van de visie "Vitale Verbinding Loozone: Haagse Bos – Vliet" uit 2019. De volgende doelstellingen staan centraal:

- Het versterken van de historische allure van het gebied

- De fysieke en visuele samenhang tussen de verschillende parkdelen te versterken ten behoeve van de beleefbaarheid
- Aantrekkelijke en veilige wandel- en fietsroutes te realiseren.
- Het vergroten van de regionale betekenis van de Loozone tussen het Haagse Bos en de Vliet.
- Het vergroten van de biodiversiteit van de parkinrichting.

DOEL

- **Vitaal:** Meer natuurwaarde en biodiversiteit.
- **Authentiek:** De historische betekenis van de Loozone weer herkenbaar maken.
- **Beleefbaar:** Verbindingen versterken tussen stad en land.

RAAKVLAKKEN

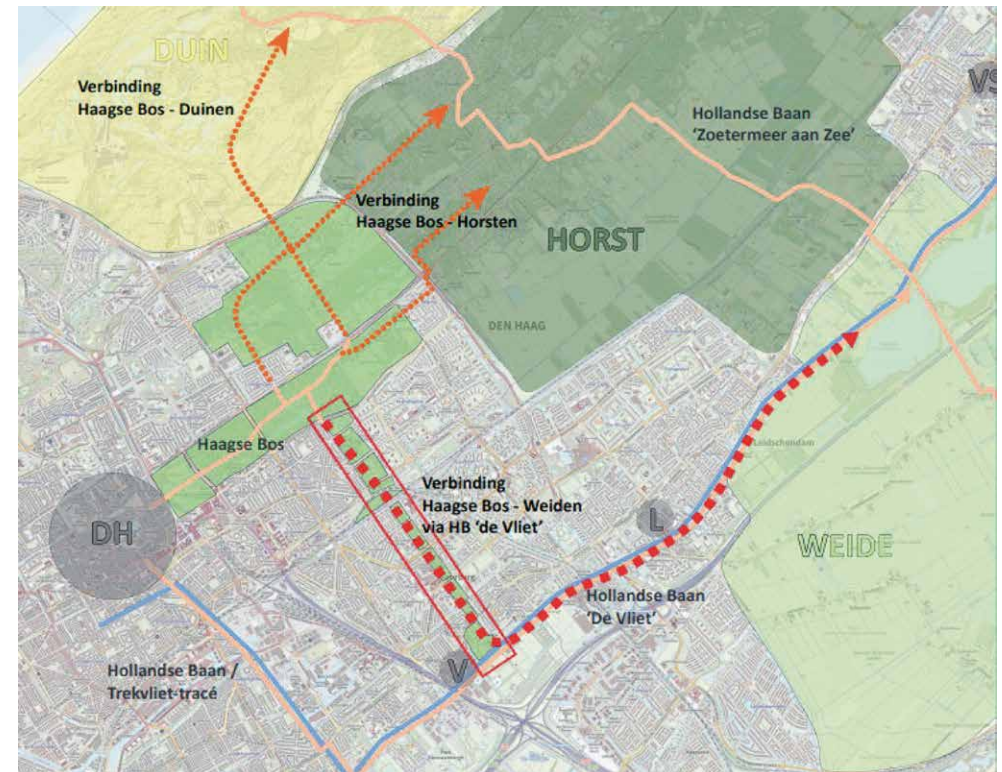
- NPHD
- PZH Erfgoedlijnen
- Toekomstbeeld Vlietzone

BEOOGDE SUBSIDIE

Subsidieregeling PZH voor Recreatie, sport en gezondheid / en Erfgoedlijnen.

BESCHIKBARE FINANCIËLE MIDDELEN

Startbudget gemeente Leidschendam-Voorburg; aanvullende subsidies en financiering worden nog onderzocht.



TIJDLIJN

	2024	2025	2026	2027	2028
Initiatief					
Planvorming					
Realisatie					
Beheer					

6. Stedelijk groen: Groenblauw netwerk

TREKKER

- Gemeente Leiden
- Gemeente Katwijk
- Gemeente Oegstgeest

PARTNERS

- Gemeente Katwijk
- Gemeente Oegstgeest
- Gemeente Leiden
- Gemeente Leiderdorp
- Gemeente Voorschoten
- Gemeente Zoeterwoude
- Hoogheemraadschap Rijnland
- Holland Rijnland

Dit project is onderdeel van de Regionale Investeringsagenda (RIA) van Holland Rijnland.

DOEL

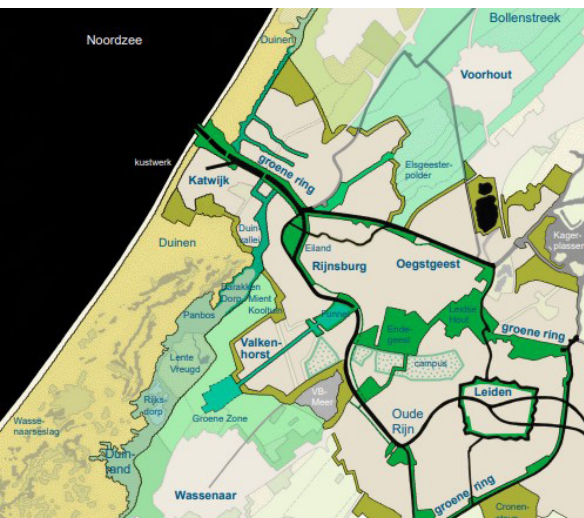
Doel is een groenblauw, recreatief netwerk dat leefbaarheid en gezondheid versterkt en bijdraagt aan vergroening, klimaatadaptatie en biodiversiteit. Dat netwerk heeft drie kenmerken:

- **Groenblauwe ringen** verbinden de kernen en groengebieden met elkaar door een sterke groenblauwe structuur;
- **Groene randen** zorgen voor een goede overgang van verstedelijkt naar landschappelijk gebied;
- **Groene vingers** verbinden de omliggende landschappen tot diep in het verstedelijkt gebied.

Daartoe zijn missende schakels in kaart gebracht en vertaald naar project-initiatieven.

RESULTAAT

Het toevoegen van fiets- en wandelpaden, die de stedelijke agglomeratie met het buitengebied verbinden. Deze routes zijn tegelijkertijd ecologische verbindingen. Uit de inventarisatie volgen onderstaande missende schakels; het is op dit moment nog onduidelijk welke projecten tot uitvoering worden gebracht:



Bron: Duin Horst en Weide binnen het Regionaal Groenblauw Raamwerk

Duin, Horst & Weide

- Tweede groene ring (ring),
- Zuidelijke duinrand (rand),
- Groene rand Valkenhorst (rand),
- Valkenburgse Meer (rand),
- Duinvallei (vinger),
- Mient Kooltuin en Barakkenbos (vinger),
- Funnel en Vliegkamp (vinger).

Duin- en Bollenstreek

- Rijnmond (ring, rand en vinger),
- Oegstgeesterkanaal (ring),
- Rijnsburg-Noord (rand en vinger),
- Elsgeesterpolder (vinger)

TIJDLIJN

Deelprojecten bevinden zich in de verkennende fase; deelprojecten kennen in uitvoering een eigen tijdslijn.

GERELATEERDE PROJECTEN

- Mient Kooltuin
- Tweede Groene Ring
- Groene Zone Wassenaar
- Natte en droge natuur bevorderen (NNN, KRW)

INVESTERING

€500.000 vanuit de RIA voor onderzoek en uitwerking deelprojecten

7. Stedelijk groen: tweede groene ring DH&W

TREKKER

- Gemeente Leiden

TOELICHTING

In de Omgevingsvisie van Leiden 2040 is de Tweede Groene Ring om de stad benoemd. Dit is een ring die bestaat uit groene gebieden aan de rand van Leiden met de omliggende gemeenten. Via groene ringen, randen en vingers (onderdelen van het groen blauwe raamwerk tussen Leiden en Katwijk) sluit de tweede groene ring aan op regionale groen verbindingen en -gebieden. In deze Tweede Groene Ring kunnen de belangrijke opgaven voor klimaatadaptatie, biodiversiteit, gezondheid, duurzame mobiliteit en ruimte voor groene recreatiemogelijkheden in en rondom de stad een plek vinden. Deze Tweede Leidse Groene ring sluit via groene spaken aan op het Singelpark.

PARTNERS

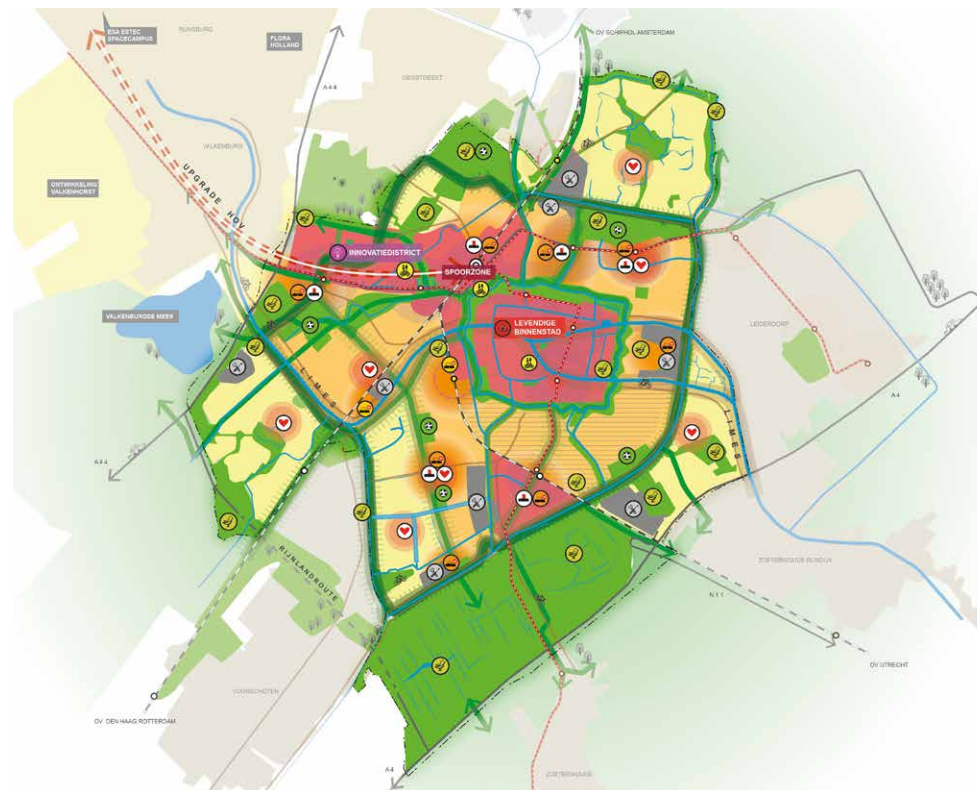
Ondernemers, inwoners en andere projecttrekkers. De rol en verantwoordelijkheden van regiogemeenten moet nader ingevuld worden.

RESULTAAT

Prijsvraag voor aansprekend concept Tweede Groene Ring.

DOEL

- **Vitaal en Beleefbaar:** de groengebieden aan de rand van Leiden worden opgeknapt. Hiermee zullen ze toegankelijker worden en/of beleefbaar (afhankelijk van de aanwezige waarden).
- **Authentiek:** als sprake is van cultuurhistorische waarden of van natuurwaarden zullen deze worden gerespecteerd.



Bron gemeente Leiden

BEOOGDE SUBSIDIE

Cofinanciering vanuit Regionale Investeringsagenda Holland Rijnland voor realisatie van onderdelen van de Tweede groene ring.

BESCHIKBARE FINANCIËLE MIDDELEN

Gemeente Leiden heeft in het coalitieakkoord een bedrag beschikbaar gesteld voor planvorming. Voor uitvoering zijn nog geen financiële middelen beschikbaar gesteld.

TIJDLIJN

	2024	2025	2026	2027	2028
Visie					
Initiatief					
Planvorming					
Realisatie					
Beheer					

8. Stedelijk groen: kwaliteitsimpuls toekomstbestendig Haagse Bos

TREKKER

- Staatsbosbeheer

PARTNERS

- Gemeente Den Haag
- Hoogheemraadschap Delfland

DOEL

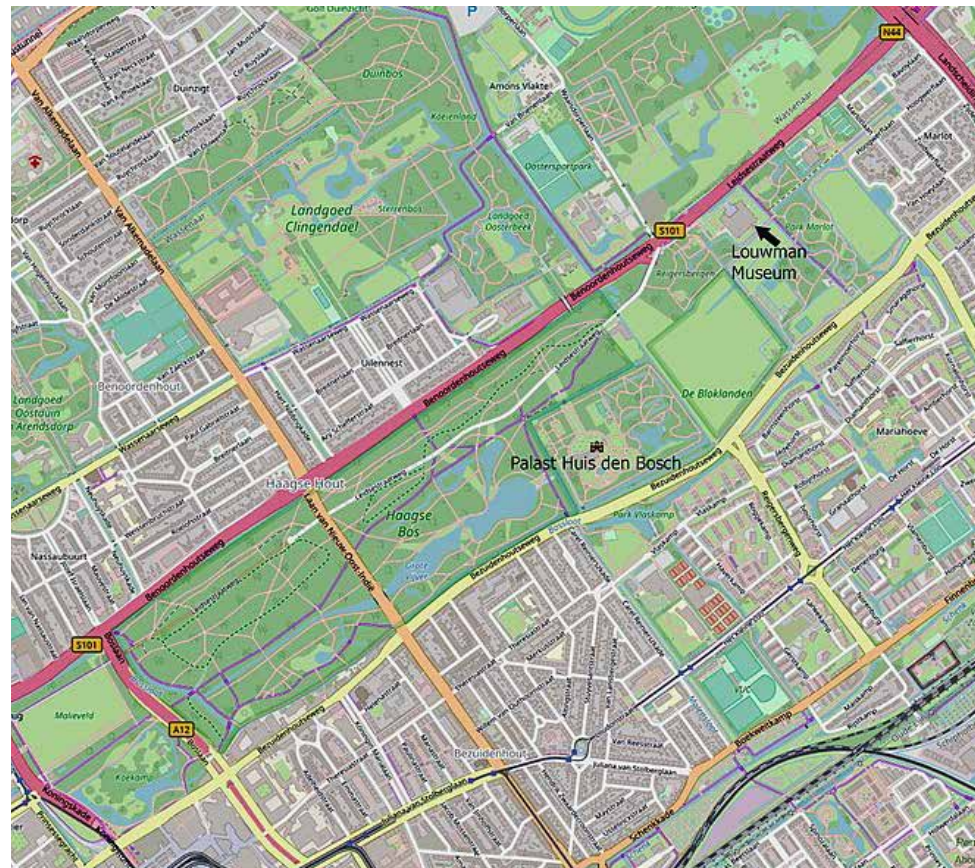
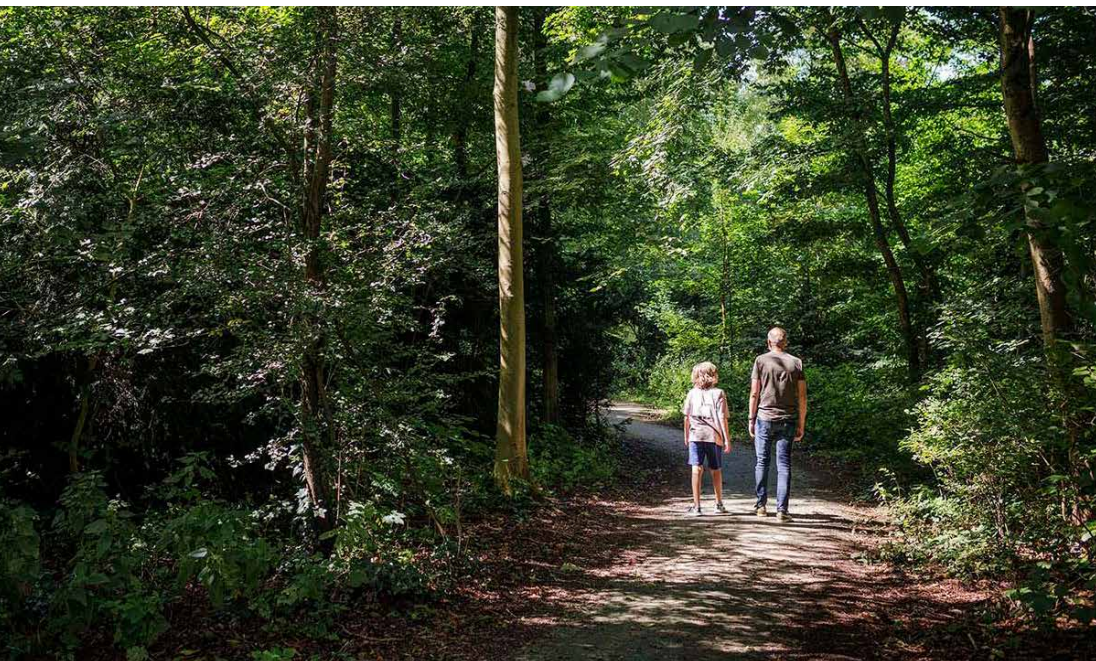
Het behouden en versterken van de ecologische waarde van het Haagse Bos voor huidige en toekomstige generaties.

RESULTAAT

De partners geven het Haagse Bos een kwaliteitsimpuls, door een heldere padenstructuur voor fietsers en wandelaars, door meer rustplekken voor flora en fauna toe te voegen door duidelijke zonering, en door de landschapsbeleving te herstellen.

GERELATEERDE PROJECTEN

- Overgangsgebied Den Haag-Wassenaar



Bron: Staatsbosbeheer

INVESTERING

Ca. €3.000.000 benodigd, financiering behoeft nadere uitwerking.

9. Overgangsgebied Den Haag - Wassenaar DH&W

TREKKER

- Gemeente Den Haag

TOELICHTING

Een overgangsgebied is een gebied grenzend aan Natura 2000 gebieden. Deze gebieden leveren een bijdrage aan het realiseren van instandhoudingsdoelstellingen in de betreffende Natura 2000 gebieden. In dit project onderzoeken we welke bijdrage het overgangsgebied Den Haag, Wassenaar, Meijndel kan leveren aan de doelen van het ZH-PLG. Het gaat daarbij om versterking van natuur, zonering van recreatie door ontwikkeling van netwerken en aanwijzing van poorten.

PARTNERS

- Gemeente Wassenaar
- Dunea
- Stakeholders (Hart voor Meijndel, Duinbehoud, Staatsbosbeheer, provincie Zuid-Holland)

RESULTAAT

Position paper dat argumentatie levert voor de bijdrage die dit gebied kan leveren aan de doelen van het ZH-PLG en deze bijdrage vertaalt in een richtinggevend kader.

DOEL

- **Vitaal:** Realisatie van extra natuur. Spreiding van recreatie met een positief effect op N2000 gebied Meijndel. Stedelijke groenblauwe dooradering.
- **Beleefbaar:** verbetering van de beleefbaarheid van het gebied. Spreiding van recreatie in het gebied.

RAAKVLAKKEN

- ZH-PLG: de doelen vanuit ZH-PLG zijn leidraad voor dit project
- NPHD: het project is ook een uitwerking van het project binnenuinrand Meijndel zoals opgenomen in het uitvoeringsprogramma van NPHD.
- Recreatievisie van Provincie Zuid-Holland

BEOOGDE SUBSIDIE

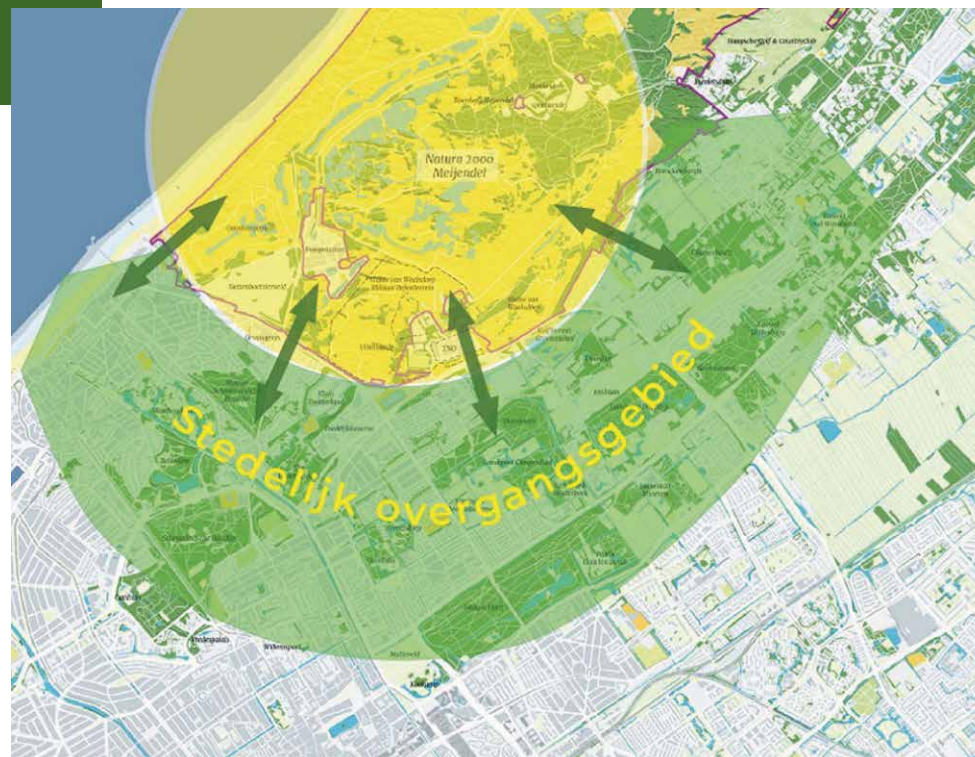
Bijdrage vanuit ZH-PLG

BESCHIKBARE FINANCIËLE MIDDELEN

- Visievorming is gedekt
- Project (of deelprojecten) voor de vervolgfase zijn beoogd in het uitvoeringsprogramma van het ZH-PLG met bijbehorende middelen.

GERELATEERDE PROJECTEN

- Stedelijke groen
- Toekomstbestendig Haags Bos



Bron: Abe Veenstra, concept position paper overgangsgebied Meijndel Den Haag – Wassenaar, juni 2024

TIJDLIJN					
	2024	2025	2026	2027	2028
Visie					
Initiatief					
Planvorming					
Realisatie					
Beheer					

10. Gebiedsontwikkeling Mient Kooltuin DH&W

TREKKER

- Gemeente Katwijk

TOELICHTING

Het landelijk gebied ondergaat een transitie om in en rond steden meer groen te creëren voor klimaatadaptatie, natuurherstel, biodiversiteit, recreatie en gezondheid. Dit geldt voor woningbouwproject Gebiedsontwikkeling Valkenhorst (GOV) in Katwijk en de Groene Zone in Wassenaar. Het doel is om het overgangsgebied Mient Kooltuin en de Groene Zone te voorzien van robuuste natuur en een groenblauwe dooradering die verstedelijkte gebieden en het omliggende landschap verbindt, en ruimte biedt voor duurzame economische activiteiten. De Mient Kooltuin wordt een bufferzone van 160 hectare tussen Valkenhorst en Natura2000-gebied Meijndel en Berkheide. Het is een koploperproject voor het ZH-PLG.

PARTNERS

- Provincie Zuid-Holland
- Gemeente Wassenaar
- Dunea
- Rijksvastgoedbedrijf
- Nationaal Park Hollandse Duinen
- Staatsbosbeheer
- Ondernemers/agrariers in het gebied, Natuurverenigingen

RESULTAAT

De Mient Kooltuin en Groene zone vormen een overgangsgebied tussen het N2000 gebied Meijndel en de nieuwe verstedelijkingslocatie Valkenhorst. Het gebied zal diverse bestaande en nieuwe drukfactoren op het N2000 gebied moeten wegnemen of faciliteren. Maatregelen op het gebied van recreatie en natuur (bosaanplant, natuurvriendelijke oevers, groen-blauwe dooradering, ecologische zones, recreatieve clusters en zonering) op de biodiversiteit, waterkwaliteit en stikstofuitstoot van de Mient Kooltuin en omgeving (NPHD / N2000).

DOEL

- **Vitaal:** Versterken van de natuur en de ecologische verbindingen.
- **Beleefbaar:** versterken van buitenrecreatie en recreatieve waarden.

RAAKVLAKKEN

- Nationaal Park Hollandse Duinen
- Natura 2000-duingebieden
- Valkenburgsemeer
- Valkenhorst
- Dunea waterwingebied
- Buitengebied Leiden/Voorschoten

BEOOGDE SUBSIDIE

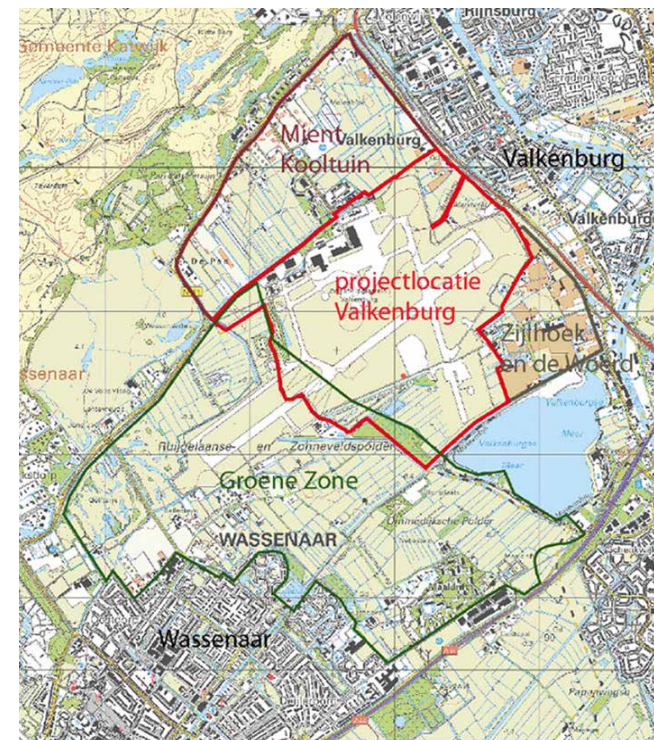
Koploperproject in ZH-PLG.

BESCHIKBARE FINANCIËLE MIDDELEN

Aanvraag loopt bij ZH-PLG.

GERELATEERDE PROJECTEN

- KRW
- NNN
- 2de ring van Leiden
- Groene zone Wassenaar



TIJDLIJN					
	2024	2025	2026	2027	2028
Visie					
Initiatief					
Planvorming					
Realisatie					
Beheer					

11. Groene Zone Wassenaar DH&W

TREKKER

- Gemeente Wassenaar

TOELICHTING

De groene zone is een open polderland-schap met cultuurhistorische, ecologische en agrarische waarden. Vertrek-punt is dat we deze waarden behouden en versterken. De ambities variëren van het inrichten van een robuuste ecologische verbinding langs de Katwijkse en Wassenaarse gemeentegrens, herstellen van Rijksmonument Tankgracht tot uitplaatsing van grootschalige (bedrijfs-) activiteiten en creëren van duurzaam agrarisch weidebeheer.

SAMENWERKINGSPARTNERS

- Gemeente Katwijk
- Dunea
- Rijksvastgoedbedrijf
- Staatsbosbeheer
- Hoogheemraadschap van Rijnland
- Provincie Zuid-Holland
- Partners Landschapstafel DHW

BEOOGD RESULTAAT

Realiseren van een agrarisch gebied met ecologische waarden en recreatief medegebruik.

DOEL

- **Vitaal:** bijdragen aan de ecologische verbinding / corridor tussen kust en Groene Hart.

- **Authentiek:** herstel van de cultuur-historische kwaliteiten.
- **Beleefbaar:** door het versterken van de kernkwaliteiten, vergroten we de beleving van het gebied

RAAKVLAKKEN

- Nationaal Park Hollandse Duinen

BEOOGDE SUBSIDIE

Stikstofsubsidie ZH-PLG en Provincie Zuid-Holland, Erfgoedlijnen.

BESCHIKBARE FINANCIËLE MIDDELEN

Projectbudget gemeente Wassenaar, subsidies ZH-PLG, subsidie Ecologische VerbindingsZone Lentevreugd - De Horsten

GERELATEERDE PROJECTEN

- Mient Kooltuin,
- KRW
- NNN
- 2de ring van Leiden

TIJDLIJN					
	2024	2025	2026	2027	2028
Visie	■				
Initiatief	■	■			
Planvorming		■	■		
Realisatie		■	■	■	
Beheer			■	■	■



12. Regiopark Van Zee tot Zweth

AMBITIE

Dit project draagt ook bij aan Gastvrij park en Sterke gebiedsidentiteit

TREKKER

- Gemeente Den Haag

PARTNERS

- Dunea
- Stichting tot Behoud van de Historische Buitenplaats Ockenburgh (SHBO)
- Hoogheemraadschap van Delfland
- Het Zuid-Hollands Landschap
- Gemeente Westland
- Provincie Zuid-Holland

DOEL

Doel is om in de zone van Zee tot Zweth een aaneengesloten park voor de regio te ontwikkelen dat natuur- en recreatiegebieden (Uithof, Madestein, Ockenburgh, Solleveld en Kijkduin) met elkaar verbindt. Door de groei van de stad en het toenemende aantal inwoners, neemt de behoefte aan (koele) ontmoetingsruimtes en verblijfsgebieden toe.

RESULTAAT

Beoogd resultaat is een toekomstbestendig Regiopark van hoge natuur- en cultuurhistorische waarde. Dat betekent een robuust ecologisch raamwerk en een gastvrij recreatief park voor bezoekers. We realiseren een veelkleurige in-

vulling van het raamwerk in samenwerking met lokale partners. We noemen het resultaat van drie deelprojecten:

• Deelproject Parkway Van Zee tot Zweth

Aantrekkelijke routes voor fietsers en wandelaars tussen de Zweth/Lange-Wateringkade en Strandslag 2, door fietsverbindingen met aangrenzende wijken.

• Deelproject kwaliteitsimpuls landgoed Ockenburgh

Versterkte gebiedsidentiteit en kwaliteitsimpuls door een Parkpoort met informatiepunt; herinrichting entrees en speelfaciliteiten; verbeteren recreatieve routes en bewegwijzering; verbeteren beleefbaarheid historische boerderij Hyacintenbos.

• Deelproject kwaliteitsimpuls recreatie in Stadspark Madestein

Verbeteren van de entrees en voorzieningen voor hondenbezitters; toevoegen natuurvriendelijke verlichting van fietspaden; verbeteren aansluitingen van fiets- en wandelpaden op de aangrenzende wijken; toevoegen van educatieve (natuurinclusieve) ontmoetingsplekken, en verbeteren van voorzieningen voor sport en bewegen, zoals het zwemstrandje.



• Deelproject ecologische waterkwaliteit en robuuste, natte ecologische verbindingen (NNN) in Stadspark Madestein

Versterkte biodiversiteit door toevoegen natuurvriendelijke oevers, poelen, onderwaterstructuren (vissenbossen), meer kruiden- en struikvegetatie en het verwijderen van paden.

TIJDLIJN

Uitvoering in fases. Start najaar 2024, gereed 2026/2027.

RAAKVLAKKEN

Project is opgenomen in de Rijks Agenda Natuurinclusief

GERELATEERDE PROJECTEN

- Natte en droge natuur bevorderen (NNN, KRW)
- Kwaliteitsimpuls Huys te Warmont
- Landgoederenzone Rijswijk

INVESTERING

Den Haag investeert ruim €2.000.000 in de kwaliteitsimpuls natuur én recreatie in Stadspark Madestein en Landgoed Ockenburgh. Zuid-Hollands Landschap reserveert capaciteit. Provincie Zuid-Holland draagt bij. Partners werken dekkingsplannen en cofinanciering verder uit.

13. Living Lab B7: Biodiversiteit in de Bollenstreek

AMBITIE

Met Boeren, Bewoners, Bezoekers en Beleidsmakers werken aan een Betere Biodiversiteit in de Bollenstreek

TREKKER

- Nederlands Instituut voor de Ecologie (NIOO-KNAW)

PARTNERS

- Radboud Universiteit
- HAS Green Academy
- Gebiedspartners

DOEL

Living Lab B7 onderzoekt hoe we biodiversiteit in de bollenstreek kunnen versterken en deelt kennis. Living Lab B7 is ontstaan vanuit het gedachtegoed van Nationaal Park Hollandse Duinen en heeft vorm gekregen in een consortium van de kennisinstellingen Nederlands Instituut voor Ecologie (NIOO-KNAW), HAS Green Academy, en Radboud Universiteit in samenwerking met tal van gebiedspartners (o.a. agrarische natuur- en landschapsvereniging Geestgrond, de Greenport Duin- en Bollenstreek, Agrifirm-GMN, Delphy, de Bollenjongens en verschillende bollentelers).



RESULTAAT

Resultaat de komende periode is in elk geval:

- Kennisdelen over natuurinclusieve en biologische bollenteelt op proefvelden (o.a. Hillegom en Noordwijk);
- Kennisdeling over welke vormen van samenwerking effectief zijn in het verbeteren van biodiversiteit;
- Kennisdeling over gele kwikstarten (landgebruik, nestsucces).

TIJDLIJN

2021 t/m 2026

GERELATEERDE PROJECTEN

- Natte en droge natuur bevorderen (NNN, KRW)

INVESTERING

€1.100.000

14. Landscheidingsdijk DH&W

TREKKER

- Gemeente Den Haag

PARTNERS

- Gemeente Zoetermeer
- Gemeente Leidschendam-Voorburg
- Bewonersorganisatie Leidschenveen
- AVN

TOELICHTING

De landscheidingszone is het gebied tussen de wijk Leidschenveen en het natuur- en recreatiegebied de Nieuwe Driemanspolder. Het is 2,5 km lang en 40 tot 110 meter breed. Over de gehele lengte loopt de landscheidingsdijk die in de 13e eeuw is aangelegd en een boeiende geschiedenis kent. In 2020 is een verkenning gedaan naar de mogelijkheden voor natuur, recreatie en cultuurhistorie door (nieuwe vormen van) inrichting en beheer. Na consultatie van stakeholders en bewoners is ervoor gekozen het accent te leggen op het versterken van de natuurwaarden. We ontwikkelen het gebied tot een gebied dat een geschikt leefgebied vormt voor een breed palet aan soorten, van insecten tot vogels.

DOEL

- **Vitaal:** van arm groen naar rijke natuur
- **Authentiek:** aandacht voor een dijk die van de middeleeuwen tot nu het landschap bepaald heeft

RESULTAAT

- Extra natuurwaarden
- Beleving cultuurhistorie

RAAKVLAKKEN

–

BEOOGDE SUBSIDIE

Geen

BESCHIKBARE FINANCIËLE MIDDELEN

Nog niet vastgelegd. Kansen uit Haags regionaal groenbudget en beheergeld.

GERELATEERDE PROJECTEN

- 2de eind van Leiden



TIJDLIJN					
	2024	2025	2026	2027	2028
Visie	Orange				
Initiatief			Orange		
Planvorming				Orange	
Realisatie					
Beheer					



Ambitie Gastvrij park

Binnen Nationaal Park Hollandse Duinen verbeteren we de bestaande recreatieve padenstructuur. Een stel van herkenbare en aantrekkelijke doorgaande recreatieve routes, **Parkways**, verbindt de grote diversiteit aan bestemmingen en belevingen in het gebied.

Door (nieuwe) entrees aan de Parkways te verbinden, ontstaat een recreatieve hoofdstructuur voor het Nationaal Park. **Parkpoorten** zijn aantrekkelijke representatieve bestemmingen en opstappunten voor de verkenning van het Nationaal Park. Ze zijn goed bereikbaar over de weg en met openbaar vervoer, en introduceren verschillende plekken aan bezoekers, zodat we recreatieve druk beter kunnen spreiden. Elke Parkpoort is een bijzondere plek met een eigen verhaal. Bezoekers vinden er informatie en andere voorzieningen, zoals horeca, een watertappunt, sanitaire voorzieningen, of eventueel vergadermogelijkheden.



15. Parkpoorten: representatieve entrees

TREKKER

- Staatsbosbeheer
- Gemeente Noordwijk
- Dunea
- Gemeente Rotterdam

PARTNERS

- Gemeente Den Haag
- Staatsbosbeheer
- Gebiedspartners
- Gemeente Katwijk
- Gemeente Westland
- Het Zuid-Hollands Landschap
- SHBO

DOEL

Een prettige ontvangst voor bezoekers in het gebied met duidelijke informatie over belevingen en routes in het Nationaal Park.

RESULTAAT

We werken aan vijf Parkpoorten, aanvullend op de eerste Parkpoort Hart van Meijndel in Wassenaar. We geven hieronder een toelichting:

• Parkpoort de Groene Entree (trekker Staatsbosbeheer)

Realisatie van een Parkpoort bij de Koekamp naast Den Haag centraal station als aantrekkelijke toegang van de stad naar o.a. het Haagse Bos. Het centrum biedt informatie en vergadermogelijkheden.

• Parkpoort Langevelderslag (trekker gemeente Noordwijk)

Realisatie Parkpoort als onderdeel van de Noordelijke Toeristische Ontsluiting. Er komen sanitair, kleedruimtes en een

watertappunt in combinatie met veilige toegangswegen; veel ruimte voor fietsparkeren en de auto wordt eerder van de weg gehaald.

• Parkpoort Binnenduin Mientkant (trekker Dunea)

Poort naar het duinlandschap van het Panbos, de nieuw te ontwikkelen recreatieve, groenblauwe zone Mient Kooltuin en erfgoed van de Atlantikwall.

• Parkpoort Hoekse Poort (trekker gemeente Rotterdam)

Plan van aanpak voor een herkenbare entree naar Hollandse Duinen vanuit de metro, gecombineerd met zonering om bezoekers te spreiden.

• Parkpoort Ockenburgh (trekker SHBO)

Renovatie en inrichting van het Koetshuis als informatie ruimte over het landgoed en de omgeving.

TIJDLIJN

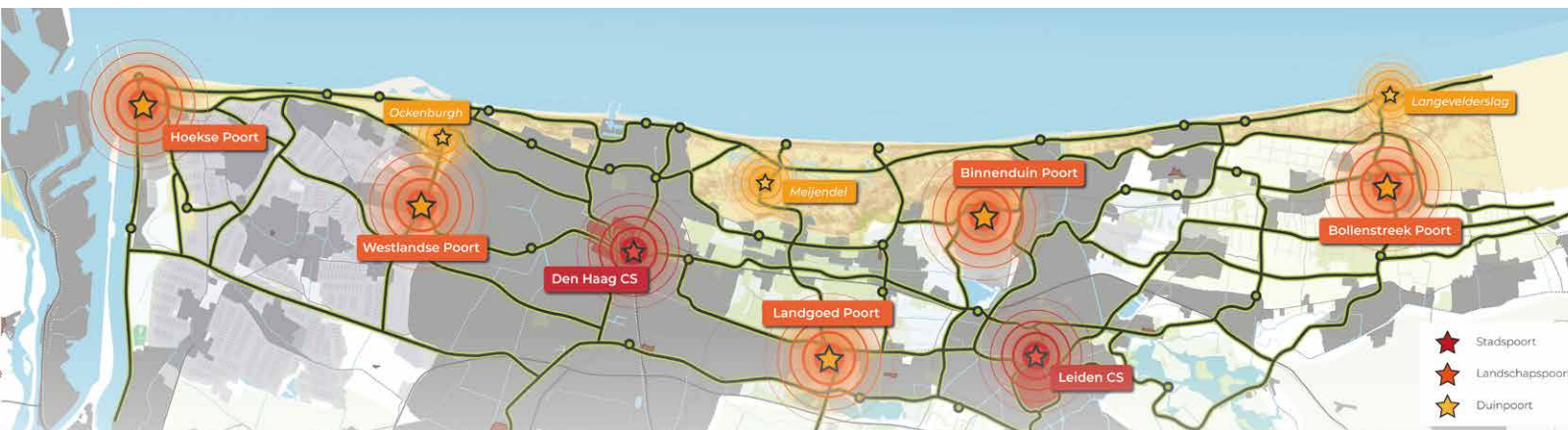
- Parkpoort Groene Entree: planvorming gereed; timing realisatie afhankelijk van vergunningverlening
- Parkpoort Langevelderslag: uitvoering vanaf eind 2025
- Parkpoort Binnenduin Mientkant: locatie en plan zijn vastgelegd, nog geen zicht op realisatietermijn, o.a. afhankelijk van juridische procedures
- Parkpoort Hoekse Poort: nog geen zicht op realisatietermijn, o.a. afhankelijk van plan van aanpak en stikstofproblematiek.
- Parkpoort Ockenburgh realisatie 2025

GERELATEERDE PROJECTEN

- Inrichting entrees

INVESTERING

Financiering afhankelijk van inrichting Parkpoort.



16. Inrichting entrees Nationaal Park Hollandse Duinen

TREKKER

- Staatsbosbeheer
- Dunea

PARTNERS

- Gemeente Noordwijk
- Gemeente Den Haag
- Gemeente Katwijk
- Gemeente Wassenaar

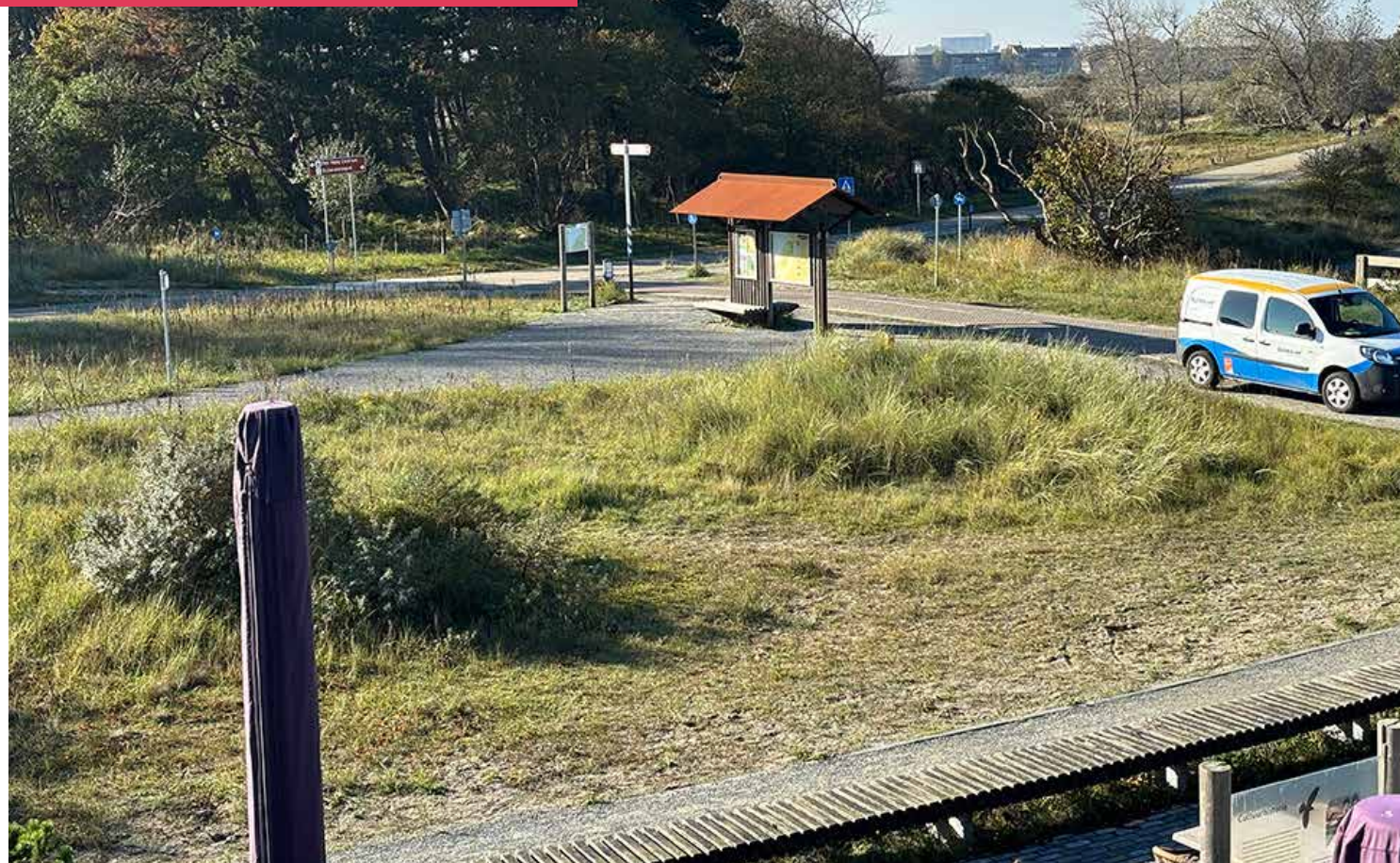
DOEL

Entrees zijn zichtbare en herkenbare ingangen tot het natuurgebied – kleiner dan een Parkpoort, maar net zo herkenbaar. Doel is om bezoekers goed te spreiden en om hen aan te moedigen om verschillende activiteiten te ondernemen in het hele Nationaal Park. Staatsbosbeheer en Dunea zijn koplopers, uiteindelijk is het doel om ook entrees bij andere gebiedseigenaren in dezelfde lijn te brengen.

RESULTAAT

Resultaat is enerzijds een stijlontwerp voor entrees, met daarin een NPHD-paal (zie [Stijlenboek](#)), bestemmingsborden, oriëntatiepanelen en zitelementen. De entrees zijn door dual branding een combinatie van de huisstijl van de partners en Nationaal Park Hollandse Duinen.

Anderzijds realiseren Dunea en Staatsbosbeheer de eerste entrees in de te ontwikkelen, herkenbare stijl.



TIJDLIJN

In 2024 wordt het ontwerp afgerond en zijn geschikte locaties aangewezen door Dunea en Staatsbosbeheer. In 2025 wordt de eerste entrees ingericht.

GERELATEERDE PROJECTEN

- Parkpoorten

INVESTERING

De verkenning en ontwerpfase is bekostigd door het Groenfonds. Voor de inrichting is een eigen bijdrage van partners nodig.

17. Limes Erfgoedcentrum

TREKKER

- Gemeente Katwijk

PARTNERS

- Hoogheemraadschap van Rijnland
- Staatsbosbeheer
- Provincie Zuid-Holland
- Erfgoedtafel Limes

DOEL

Koppeling tussen het Limes Erfgoedcentrum en het Nationaal Park. In het Erfgoedcentrum, inclusief regionaal archeologisch depot, leren bezoekers meer over de Neder-Germaanse Limes die hier in de Noordzee uitmondt. Het Erfgoedcentrum is op deze plek tegelijkertijd toegangspoort naar zee, Coepelduynen en Katwijk aan Zee.

RESULTAAT

Een informatiepunt over het Nationaal Park nabij het Erfgoedcentrum dat bezoekers aanmoedigt om in hun bezoek natuur en cultuur te verbinden.

TIJDLIJN

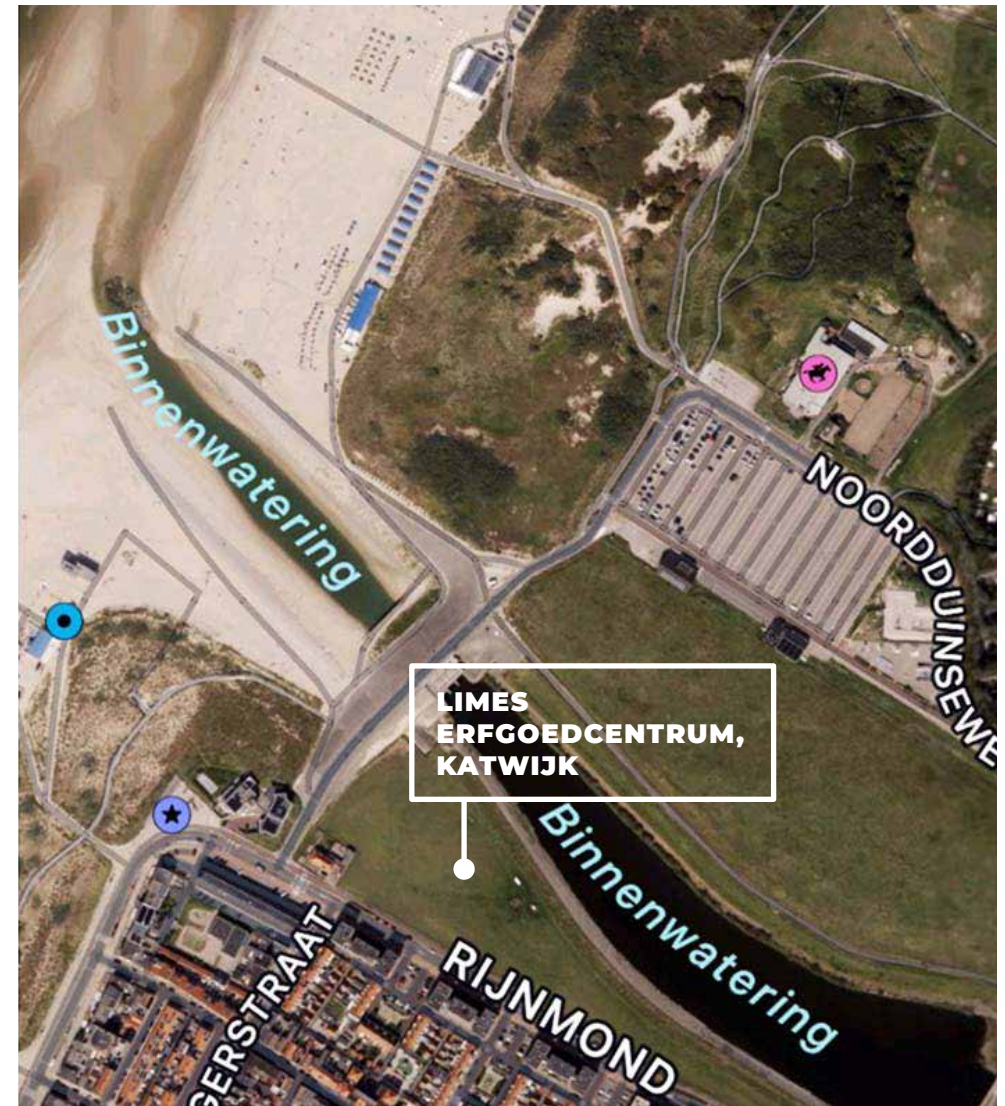
Er is een intentieovereenkomst voor het Erfgoedcentrum getekend door de gemeente Katwijk en Rijnland. Momenteel worden de plannen uitgewerkt.

GERELATEERDE PROJECTEN

- Parkpoorten

INVESTERING

De investering is afhankelijk van de planuitwerking.



18. Leidschendammerhout DH&W

TREKKER

- Gemeente Leidschendam-Voorburg

TOELICHTING

De Leidschendammerhout/Starrevaartpolder is een natuur- en recreatiegebied in de Vlietzone op steenworp afstand van het (dam)centrum van Leidschendam. Het gebied bestaat al enkele decennia en is grotendeels in eigendom en beheer bij Staatsbosbeheer. Het gebied is onderdeel van de Vlietzone. Hiervoor is in 2023 een visie opgesteld en zijn opgaven en kansen opgenomen voor de Leidschendammerhout zoals natuur- en boscompensatie (van Rijkswaterstaat), verbetering van recreatieve ontsluiting en versterking van de natuurkwaliteit (door Staatsbosbeheer). De gemeente LV neemt met de provincie het voortouw in de samenwerking en werkt toe naar het

samen met de gebiedspartners opstellen van een integrale gebiedsvisie, -ontwerp en -aanpak voor dit gebied.

PARTNERS

- Provincie Zuid-Holland
- Staatsbosbeheer
- RWS
- Beheerscommissie Vogelplas Starrevaart
- Hoogheemraadschap van Rijnland
- Grondeigenaren en -gebruikers
- Overige stakeholders.

RESULTAAT

Een aantrekkelijk groen uitloopgebied in Duin, Horst & Weide door:

- Verkennen hoe het gebied op termijn meer betekenis kan krijgen voor het toenemende aantal bewoners in de omgeving.



TIJDLIJN	2024	2025	2026	2027	2028
Visie					
Initiatief					
Planvorming					
Realisatie					
Beheer					

- Een landschappelijke inrichting gericht op meer natuur en biodiversiteit (ter versterking ecologische verbinding 'Kust – Groene Hart').
- Aantrekkelijkere recreatieve routes.
- Eventueel waterberging of andere maatschappelijke functies.

RAAKVLAKKEN

- Gebiedsplan Starrevaartpolder (Uitvoeringsagenda Vlietzone)
- Overige raakvlakken met ZH-PLG
- Dunea Drinkwatervoorziening voor de toekomst 2030-2040
- Nationaal Park Hollandse Duinen

DOEL

- **Vitaal:** Meer natuurwaarde en biodiversiteit.
- **Authentiek:** De cultuurhistorische en landschappelijke kwaliteiten versterken.
- **Beleefbaar:** Recreatieve verbindingen versterken in het gebied.

BEOOGDE SUBSIDIE

Subsidieregeling Recreatie, sport en gezondheid/Meer bos in Zuid-Holland.

BESCHIKBARE FINANCIËLE MIDDELEN

Projectbudget gemeente Leidschendam-Voorburg; aanvullende subsidies en financiering worden nog onderzocht.

19. Zonering in de praktijk

AMBITIE

Dit project draagt ook bij aan de ambitie Rijke natuur.

TREKKER

- Provincie Zuid-Holland (regie)

PARTNERS

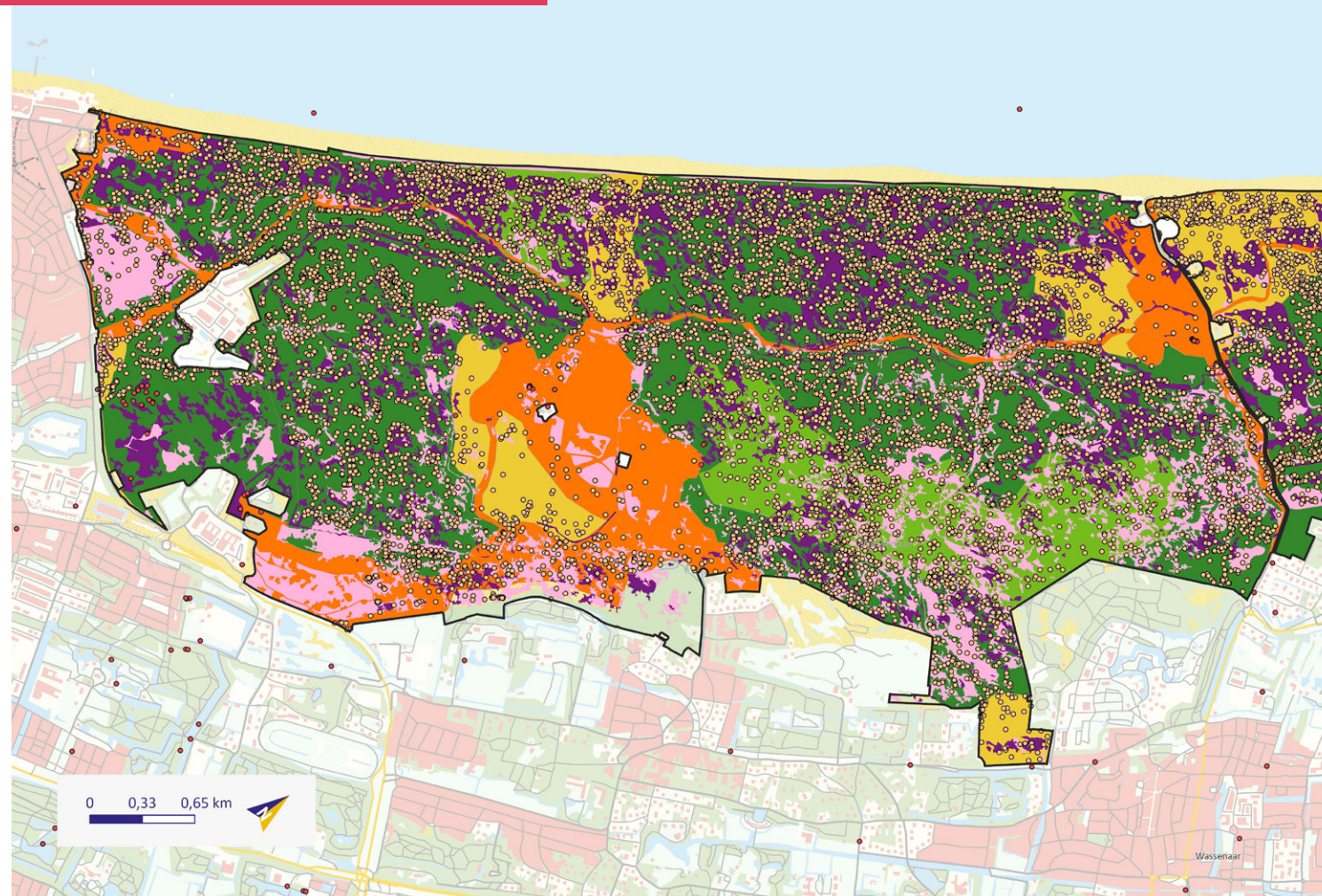
- Staatsbosbeheer
- Dunea
- Andere terreinbeheerders
- Werkorganisatie NPHD

DOEL

Doel is om continu de balans te vinden tussen natuurbehoud en de groeiende bezoekersdrukke – daar hoort een evenwichtige spreiding van bezoekers bij, zowel tussen als binnen gebieden. Daartoe is een zoneringsschaart van de actuele situatie uitgewerkt voor de natuurgebieden Meijndel, Berkheide, Kapittelduinen, Coepelduinen, Westduinpark, Solleveld en boswachterij Noordwijk. Doel is om uitvoering te geven aan die zonering.

RESULTAAT

De zonering (van groene zones waar natuurbescherming voorop staat en toegang sterk beperkt is tot oranje zones waar recreatie volop mogelijk is) wordt geïmplementeerd door terreinbeheerders.



Bron: Natuur- en recreatieprofielen Nationaal Park Hollandse Duinen

TIJDLIJN

Gereed 2025, de zoneringsschaarten worden doorlopend geactualiseerd.

GERELATEERDE PROJECTEN

- Parkpoorten
- Entrees

INVESTERING

Alleen inzet capaciteit



Ambitie Sterke gebiedsidentiteit

Nationaal Park Hollandse Duinen biedt een mozaïek van diverse natuur- en cultuurlandschappen, die samen onderdeel zijn van één verhaal. Nationaal Park Hollandse Duinen laat zien dat natuur en stad dichtbij elkaar kunnen bestaan en elkaar kunnen versterken. Ze hebben invloed op elkaar, en zijn onlosmakelijk verbonden.

Bij een sterke gebiedsidentiteit hoort dat mensen het Nationaal Park verankeren in hun hoofd en hart. We zetten daarvoor educatie, communicatie en gebiedsmarketing in. We willen natuur een vanzelfsprekend onderdeel maken van het dagelijks leven van inwoners. Met educatie halen we mensen van alle leeftijden de stad uit om te leren over de natuur en stimuleren we inwoners en (agrarische) bedrijven te vergroenen. Daarnaast nodigt groene ruimte uit tot actief bewegen en draagt het zo bij aan een betere gezondheid.

20. Impuls landgoederen

TREKKER

- Zuid-Hollands Landschap
- Gemeente Rijswijk
- Gemeente Teylingen

PARTNERS

- Provincie Zuid-Holland (Erfgoedtafel Landgoederen)
- Vereniging Hendrick de Keyzer
- Gemeente Den Haag
- Eigenaren landgoederen
- Hoogheemraadschap van Delfland

DOEL

Doel is dat landgoederen een volwaardige bestemming binnen het Nationaal Park zijn en blijven, waar bezoekers kunnen genieten van historie, cultuur, natuur en rust. Doel is ook om de landgoederen ecologisch goed te verbinden met nabije groene zones.

RESULTAAT

- **Kwaliteitsimpuls groengebieden Huys te Warmont (trekker Zuid-Hollands Landschap)**
Huys te Warmont krijgt een heldere entree, een toekomstbestendige parkeeroplossing en het voorplein van Huys te Warmont wordt in ere hersteld.
- **Groene impuls landgoederenzone Rijswijk (trekker gemeente Rijswijk)**
De (groene) openbare ruimte wordt een samenhangende, aantrekkelijke

zone en fungeert als ecologische hoofdstructuur. Belangrijke zichtlijnen (langs wegen, waterlopen) worden hersteld en het gebied krijgt een verzorgde uitstraling

INVESTERING

• Kwaliteitsimpuls groengebieden Huys te Warmont

Vorbereiding, planvorming en fondsenwerving €30.000-€40.000; realisatie ca. €400.000-€500.000.

• Groene impuls landgoederenzone Rijswijk

Eerste fase (oostelijk deel) €3,5 mln.; fase 2 nog te ramen



TIJDLIJN

- Kwaliteitsimpuls groengebieden Huys te Warmont: voorbereiding, planvorming en fondsenwerving in 2024-2025, realisatie 2025-2027.
- Groene impuls landgoederenzone Rijswijk: uitvoering oostelijk deel start in 2025; westelijk deel nog niet gepland.

GERELATEERDE PROJECTEN

- Parkpoorten



Bron: samen.rijswijk.nl

21. Toekomstbestendig cultuurlandschap DH&W

TREKKER

Gemeente Wassenaar

TOELICHTING

Het doel is het actualiseren van de koers voor een authentiek, vitaal en beleefbaar Duin Horst & Weide. We besteden aandacht aan actuele maatschappelijke uitdagingen in het agrarische cultuurlandschap. Toekomstbestendigheid en duurzaamheid richten zich op woningbouw, biodiversiteit, landbouw- en energietransitie, stikstof en klimaatadaptatie. Het koersdocument is voor landeigenaren zoals agrariërs, landgoedeigenaren en particulieren en biedt inspiratie en stimulans om concrete voorstellen en projecten te ontwikkelen. Gemeenten nemen het koersdocument op als bouwsteen in hun Omgevingsvisie.

PARTNERS

- Gemeente Voorschoten
- Gemeente Leidschendam-Voorburg
- Gemeente Den Haag
- Partners van Landschapstafel DHW
- PZH / Erfgoedlijnen
- Agrariërs
- Erfgoed organisaties

RESULTAAT

- Koersdocument, bestaande uit een geactualiseerd toekomstbeeld met handreiking voor landeigenaren, agrariërs, landgoedeigenaren en particulieren.

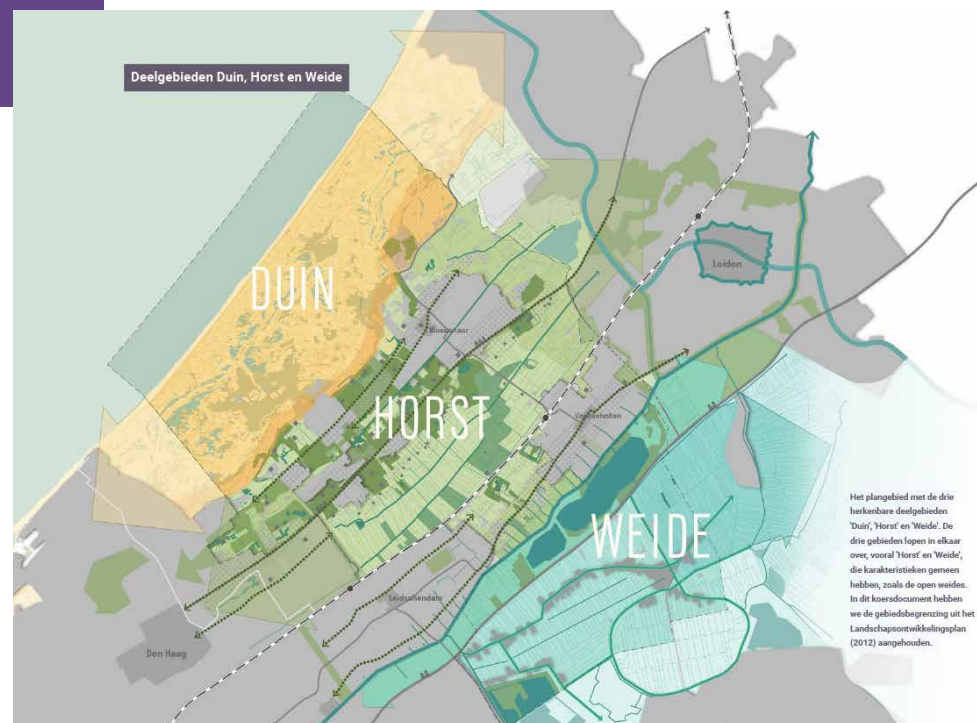
- Voorstel met projectenlijst en suggesties voor mogelijke cofinanciering vanuit ZH-PLG en PZH erfgoedlijnen.
- Bouwstenen voor de omgevingsvisie(s) van betrokken gemeenten.

DOEL

- **Vitaal:** ontwikkelen van kaders voor toekomstbestendig cultuurlandschap.
- **Authentiek:** uitgaande van de kernkwaliteiten, waarbij de agrariërs de dragers van het landschap zijn.
- **Beleefbaar:** door gebiedseigen gebruik en functies blijven de kernkwaliteiten beleefbaar.

RAAKVLAKKEN

- ZH-PLG
- NPHD
- PZH Erfgoedlijnen
- Gemeentelijke Omgevingsvisie(s).



BEOOGDE SUBSIDIE

Bijdrage vanuit ZH-PLG, PZH Erfgoedlijnen, Erfgoeddeal

BESCHIKBARE FINANCIËLE MIDDELEN

Projectbudget gemeente Wassenaar, Voorschoten en Leidschendam-Voorburg.

TIJDLIJN					
	2024	2025	2026	2027	2028
Visie					
Initiatief					
Planvorming					
Realisatie					
Beheer					

22. Natuurscholen verbreden

TREKKER

- IVN Natuureducatie

PARTNERS

- Staatsbosbeheer
- Rijkswaterstaat
- Gemeentes
- Cultuurfonds

DOEL

Met de voeten in de klei en de handen door het helmgras beleven schoolkinderen een onvergetelijke excursie met de Natuurschool. Ze duiken diep de natuur in, voelen het zand tussen hun tenen en leren alles over de flora en fauna van dichtbij. Een echte natuurbeleving. De Natuurschool brengt kinderen (en volwassenen) in contact met de adembenemende natuur van Nationaal Park Hollandse Duinen en zorgt ervoor dat meer mensen het gebied gaan ontdekken.

RESULTAAT

IVN en NPHD verankeren Hollandse Duinen in de Natuurschool via de educatiestrategie en middels schoolreisjes naar het Nationaal Park.

TIJDLIJN

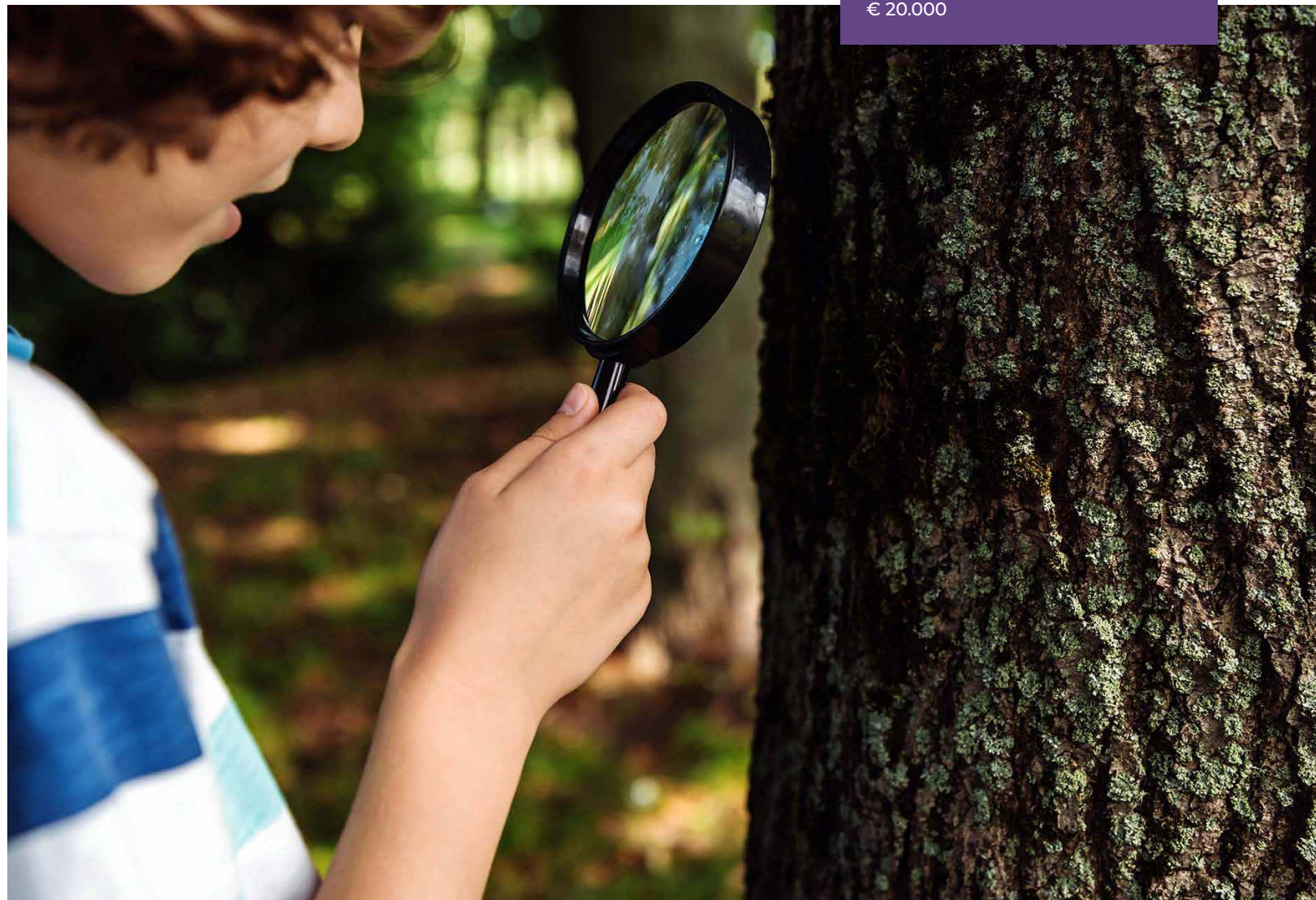
2025 verkenning, eind 2025 Hollandse Duinen in educatiestrategie inbedden

GERELATEERDE PROJECTEN

- De verhalen van Hollandse Duinen.

INVESTERING

€ 20.000



A scenic view of a coastal town, likely in the Netherlands, featuring a prominent church with two spires. The foreground is dominated by a dune landscape with tall grasses and patches of sand. The town is built on a slight rise, and the sky is clear and blue.

Bijlage

Bijlage: actualisatie ten opzichte van vorig samenwerkings- programma

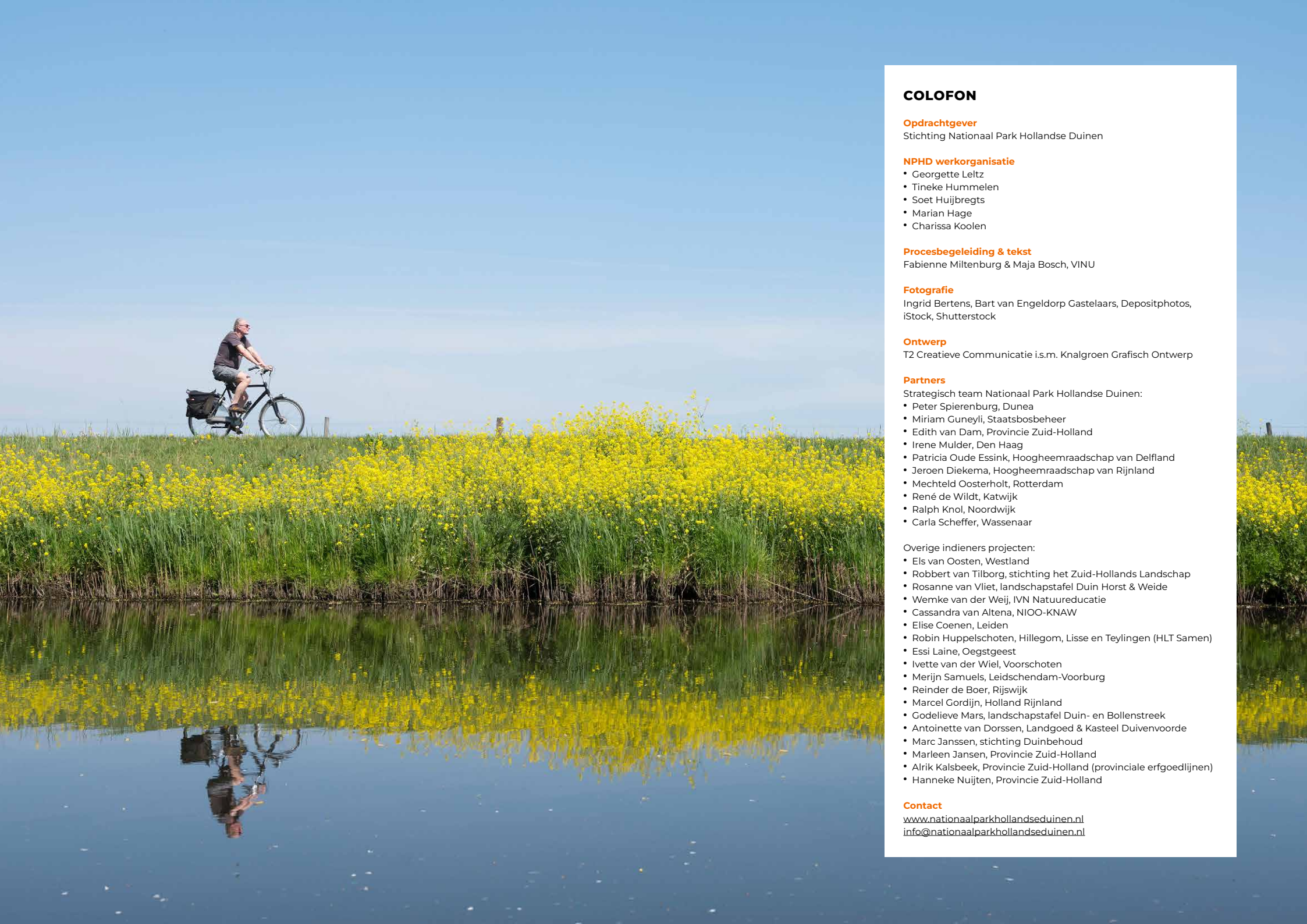
Het Samenwerkingsprogramma Nationaal Park Hollandse Duinen 2025-2030 bouwt voort op het eerste Uitvoeringsprogramma, dat liep in de periode 2021-2025. In onderstaand overzicht geven we aan of een project uit het Uitvoeringsprogramma 2020-2024 is 1) gerealiseerd, 2) doorloopt in dit nieuwe Samenwerkingsprogramma, 3) on hold is gezet door de initiatiefnemer, 4) is vervallen.

NAAM PROJECT	STATUS T.O.V. VORIG PROGRAMMA
(voorbereiding) UITVOERING	
2.2 Park-Poort de Groene Entree (Koekamp)	Voortzetting project, opgenomen
2.4 Park-Poort Hart van Meijndel	Voortzetting project door initiatiefnemer, niet opgenomen
5.2 Landschapspark en Speeleiland Middengebied Noordwijk	Gerealiseerd
6.1 Natuur Netwerk Nederland - Duin Horst & Weide - Lentevreugd - De Horsten	Voortzetting project, opgenomen
6.2 Natuur Netwerk Nederland - Duin- en Bollenstreek: EVZ Haarlemmertrekvaart – deelproject Randweg Voorhout	Deelproject EVZ trekvaart uitgevoerd. Voortzetting rest van project, opgenomen
6.2 Natuur Netwerk Nederland - Duin- en Bollenstreek: Deelproject van EVZ Noordduinen - Leeuwenhorst- Offem	Voortzetting project, opgenomen
6.2 Natuur Netwerk Nederland - Duin- en Bollenstreek: EVZ Haarlemmertrekvaart – deelproject Driehoek Nieuw Boekhorst	Voortzetting project, opgenomen
11.4 Landgoederenzone Rijswijk (Fase 1)	Voortzetting project, opgenomen

NAAM PROJECT	STATUS T.O.V. VORIG PROGRAMMA
PLANVORMING	
2.3 Park-Poort Hoekse Poort	Voortzetting project, opgenomen
2.5 Duinpoort Langevelderslag	Voortzetting project, opgenomen
7.1 Regiopark Van Zee tot Zweth, deel Solleveld - Ockenburgh -Madestein	Voortzetting project, opgenomen
8.2 Robuuste ecologische verbinding Duin Horst en Weide.	Voortzetting project, opgenomen
9.1 Oosterduinse Meer (Noordelijke Toeristische Ontsluiting)	Voortzetting project hangt af van uitkomst visietraject, vooralsnog niet opgenomen
11.2 Landgoederen zone Wassenaar - Den Haag	Voortzetting project, opgenomen
11.3 Buitenplaatsen Vlietzone / Loo zone (fase 2)	Voortzetting project, opgenomen
12.1 Mient Kooltuin (bufferzone)	Voortzetting project, opgenomen
12.2 Groene Zone Wassenaar	Voortzetting project, opgenomen
6.3 Natuur Netwerk Nederland - Hoek van Holland (Korte Bonnen en Oranjepolder)	Voortzetting project, opgenomen
8.1 Parklandschap Duivenvoorde	Voortzetting project hangt af van Landschapsvisie Duivenvoorde die in ontwikkeling is, vooralsnog niet opgenomen

NAAM PROJECT	STATUS T.O.V. VORIG PROGRAMMA
BELEIDS EN ONDERZOEKS PROJECTEN	
1.1 Conceptontwikkeling Parkways	Afgerond als project, doorlopende taak werkorganisatie
2.1 Verkenning Park-Poorten Hollandse Duinen	Afgerond als project, doorlopende taak werkorganisatie
4.1 Verkenning Zeewaartse Ontwikkelingszone	On hold, niet opgenomen

NAAM PROJECT	STATUS T.O.V. VORIG PROGRAMMA
BELEIDS EN ONDERZOEKS PROJECTEN	
1.2 Parkways Den Haag (deel wordt opgepakt bij 7.1)	On hold, geen bestuurlijk opdrachtgever
1.3 Parkway De Vliet	On hold, geen bestuurlijk opdrachtgever
1.4 Parkway van Zoetermeer naar Zee	On hold, geen bestuurlijk opdrachtgever
5.1 Binnenduinrand Meijendel- Berkheide	On hold, geen bestuurlijk opdrachtgever
10. Erasmuszone	On hold, geen bestuurlijk opdrachtgever
11.1 Landgoederen en buitenplaatsen Leiden en omstreken	Vervallen
11.3 Buitenplaatsen Vlietzone/ Loo zone	Voortzetting project, opgenomen



COLOFON

Opdrachtgever

Stichting Nationaal Park Hollandse Duinen

NPHD werkorganisatie

- Georgette Leltz
- Tineke Hummelen
- Soet Huijbregts
- Marian Hage
- Charissa Koolen

Procesbegeleiding & tekst

Fabienne Miltenburg & Maja Bosch, VINU

Fotografie

Ingrid Bertens, Bart van Engeldorp Gastelaars, Depositphotos, iStock, Shutterstock

Ontwerp

T2 Creatieve Communicatie i.s.m. Knalgroen Grafisch Ontwerp

Partners

Strategisch team Nationaal Park Hollandse Duinen:

- Peter Spierenburg, Dunea
- Miriam Guneyli, Staatsbosbeheer
- Edith van Dam, Provincie Zuid-Holland
- Irene Mulder, Den Haag
- Patricia Oude Essink, Hoogheemraadschap van Delfland
- Jeroen Diekema, Hoogheemraadschap van Rijnland
- Mechteld Oosterholt, Rotterdam
- René de Wildt, Katwijk
- Ralph Knol, Noordwijk
- Carla Scheffer, Wassenaar

Overige indieners projecten:

- Els van Oosten, Westland
- Robbert van Tilborg, stichting het Zuid-Hollands Landschap
- Rosanne van Vliet, landschapstafel Duin Horst & Weide
- Wemke van der Weij, IVN Natuureducatie
- Cassandra van Altena, NIOO-KNAW
- Elise Coenen, Leiden
- Robin Huppelschoten, Hillegom, Lisse en Teylingen (HLT Samen)
- Essi Laine, Oegstgeest
- Ivette van der Wiel, Voorschoten
- Merijn Samuels, Leidschendam-Voorburg
- Reinder de Boer, Rijswijk
- Marcel Gordijn, Holland Rijnland
- Godelieve Mars, landschapstafel Duin- en Bollenstreek
- Antoinette van Dorssen, Landgoed & Kasteel Duivenvoorde
- Marc Janssen, stichting Duinbehoud
- Marleen Jansen, Provincie Zuid-Holland
- Alrik Kalsbeek, Provincie Zuid-Holland (provinciale erfgoedlijnen)
- Hanneke Nuijten, Provincie Zuid-Holland

Contact

www.nationaalparkhollandseduinen.nl
info@nationaalparkhollandseduinen.nl

Nationaal
Park
**Hollandse
Duinen**

